



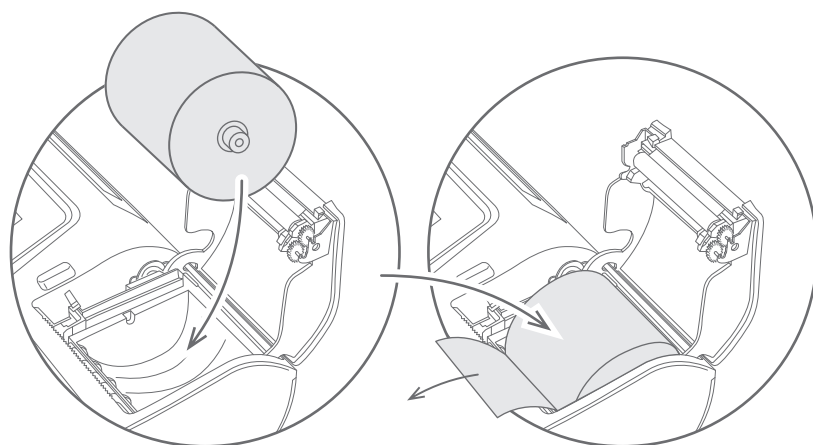
next  
online

ІНСТРУКЦІЯ  
З ЕКСПЛУАТАЦІЇ  
КАСОВОГО АПАРАТУ

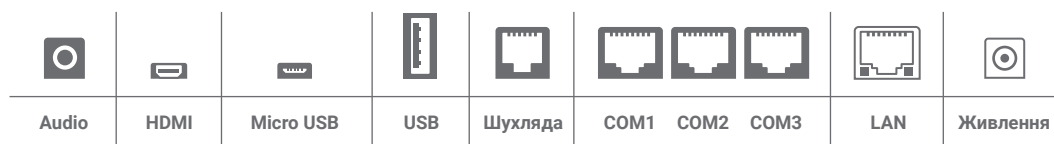
### ОБЛАДНАННЯ



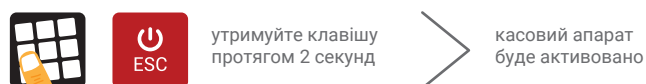
### ЗАВАНТАЖЕННЯ ПАПЕРУ



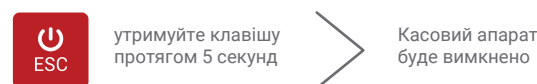
### РОЗ'ЄМИ



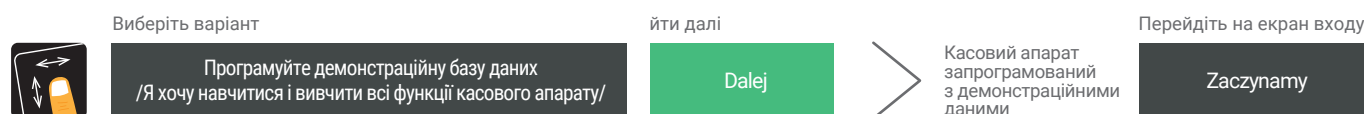
### ЗАПУСК КАСОВОГО АПАРАТУ



### ВИМКНЕННЯ КАСОВОГО АПАРАТУ



### ПРОГРАМУВАННЯ ДЕМОНСТРАЦІЙНИХ ДАНИХ



### ВХІД ОПЕРАТОРА



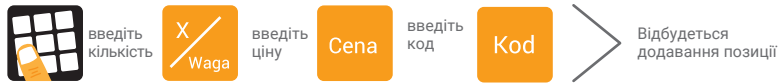
## ПРОДАЖ ОДИНИЦІ ТОВАРУ ПО ЗАПРОГРАМОВАНІЙ ЦІН



## ПРОДАЖ ОДИНИЦІ ТОВАРУ З ЦІНОЮ



## ПРОДАЖ КІЛЬКОХ ШТУК ТОВАРІВ З ЦІНОЮ



## СКАСУВАННЯ (СТОРНУВАННЯ) ПОЗИЦІЇ



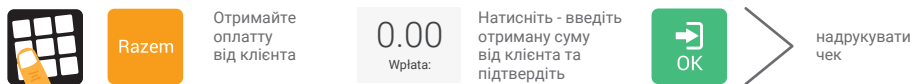
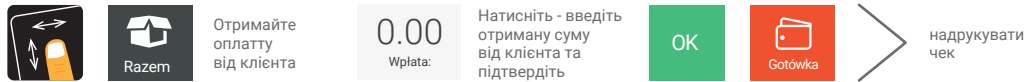
## СКАСУВАННЯ УСЬОГО ЧЕКУ



## ЗАВЕРШЕННЯ ЧЕКУ



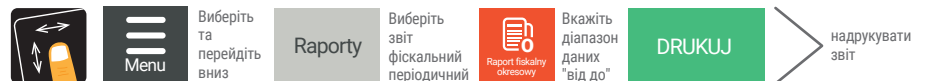
## ЗАВЕРШЕННЯ ЧЕКУ З СУМОЮ, ОТРИМАНОЮ ВІД КЛІЄНТА



## ДРУК ЩОДЕННОГО ЗВІТУ



## ДРУК ПЕРІОДИЧНОГО ЗВІТУ



## ДРУК МІСЯЧНОГО ЗВІТУ



## ПРОГРАМУВАННЯ ТОВАРІВ



## ВІДНОВЛЕННЯ ПРОГРАМНОГО ЗАБЕЗПЕЧЕННЯ ДО ЗАВОДСЬКИХ НАЛАШТУВАНЬ

