

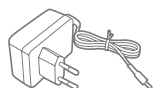
one
online

ІНСТРУКЦІЯ
З ЕКСПЛУАТАЦІЇ
КАСОВОГО АПАРАТУ

ОБЛАДНАННЯ



Рулон паперу
(57mm)



Зарядний пристрій

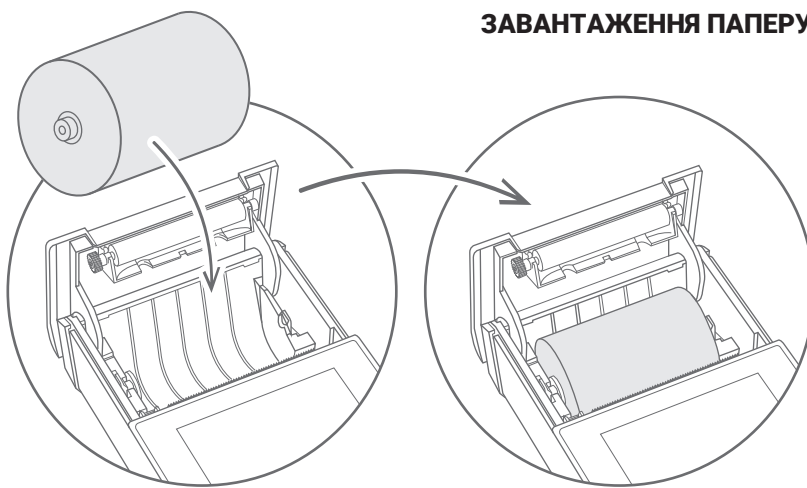


Сервісна книжка



CD

ЗАВАНТАЖЕННЯ ПАПЕРУ



РОЗ'ЄМИ



USB



USB



COM1



COM2



LAN



Живлення

ЗАПУСК КАСОВОГО АПАРАТУ



утримуйте клавішу протягом 2 секунд



касовий апарат буде активовано

ВИМКНЕННЯ КАСОВОГО АПАРАТУ



утримуйте клавішу протягом 5 секунд



Касовий апарат буде вимкнено

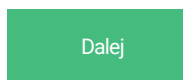
ПРОГРАМУВАННЯ ДЕМОНСТРАЦІЙНИХ ДАНИХ

Виберіть варіант



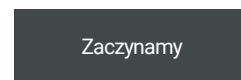
Програмуйте демонстраційну базу даних /Я хочу навчитися і вивчити всі функції касового апарату/

Йти далі



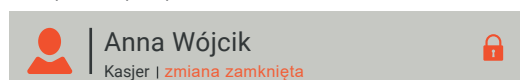
Касовий апарат запрограмований з демонстраційними даними

Перейдіть на екран входу



ВХІД ОПЕРАТОРА

Виберіть оператора

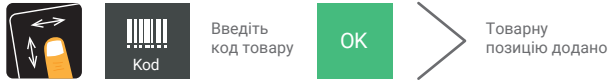


Зміна касира розпочата



Відобразиться екран продажу

ПРОДАЖ ОДИНИЦІ ТОВАРУ ПО ЗАПРОГРАМОВАНІЙ ЦІНІ



ПРОДАЖ 1 ШТУКИ ТОВАРУ З ЦІНОЮ



ПРОДАЖ КІЛЬКОХ ШТУК ТОВАРІВ З ЦІНОЮ



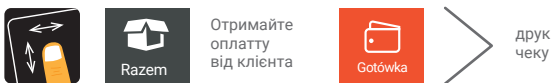
СКАСУВАННЯ (СТОРНУВАННЯ) ПОЗИЦІЇ



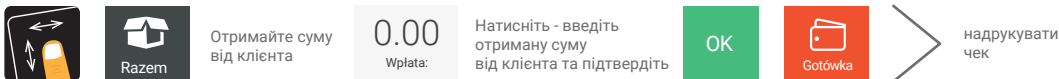
СКАСУВАННЯ УСЬОГО ЧЕКУ



ЗАВЕРШЕННЯ ЧЕКУ



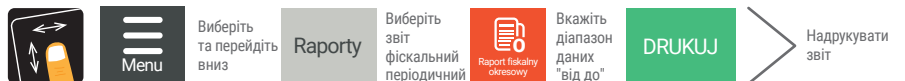
ЗАВЕРШЕННЯ ЧЕКУ З СУМОЮ, ОТРИМАНОЮ ВІД КЛІЄНТА



ДРУК ЩОДЕННОГО ЗВІТУ



ДРУК ПЕРІОДИЧНОГО ЗВІТУ



ДРУК МІСЯЧНОГО ЗВІТУ



ПРОГРАМУВАННЯ ТОВАРІВ



ВІДНОВЛЕННЯ ПРОГРАМНОГО ЗАБЕЗПЕЧЕННЯ ДО ЗАВОДСЬКИХ НАЛАШТУВАНЬ

