



**NOVITUS**

# **Kompletacja**

**Wersja 1.1.7**

*Instrukcja obsługi*

## Spis treści

Wstęp.....	3
Okno główne .....	4
Konfiguracja.....	5
SQL Server.....	5
Inne.....	7
Kolektor.....	8
Dokumenty - Subiekt .....	10
Dokumenty - kolektor .....	12
Kompletacja - CipherLab .....	14
Kompletacja - dokumenty .....	14
Transmisja .....	15
Kompletacja - Datalogic.....	16
Kompletacja - Dokumenty .....	16
Transmisja .....	17
Konfiguracja.....	18
Ogólne .....	18
Transmisja .....	18
Info .....	19
Wyświetlanie .....	19
O programie.....	20

## **Wstęp**

Program Kompletacja został przygotowany przez firmę Novitus SA. w celu umożliwienia współpracy Subiekta GT z kolektorami danych Cipherlab oraz Datalogic.

Program realizuje następujące funkcje:

- pobranie dokumentów zamówień z subiekta GT i zapisanie ich w kolektorze,
- odczyt danych z kolektora i wygenerowanie na ich podstawie dokumentu Subiekta GT,
- kompletacji towarów

### **Wymagania:**

- Komputer PC z systemem Windows (2000,XP,Vista),
- Zainstalowany pakiet Microsoft Net.Framework 2.0
- Zainstalowany klient - stanowisko Subiekta GT,
- Aktywna licencja na użytkowanie produktu SferaGT,

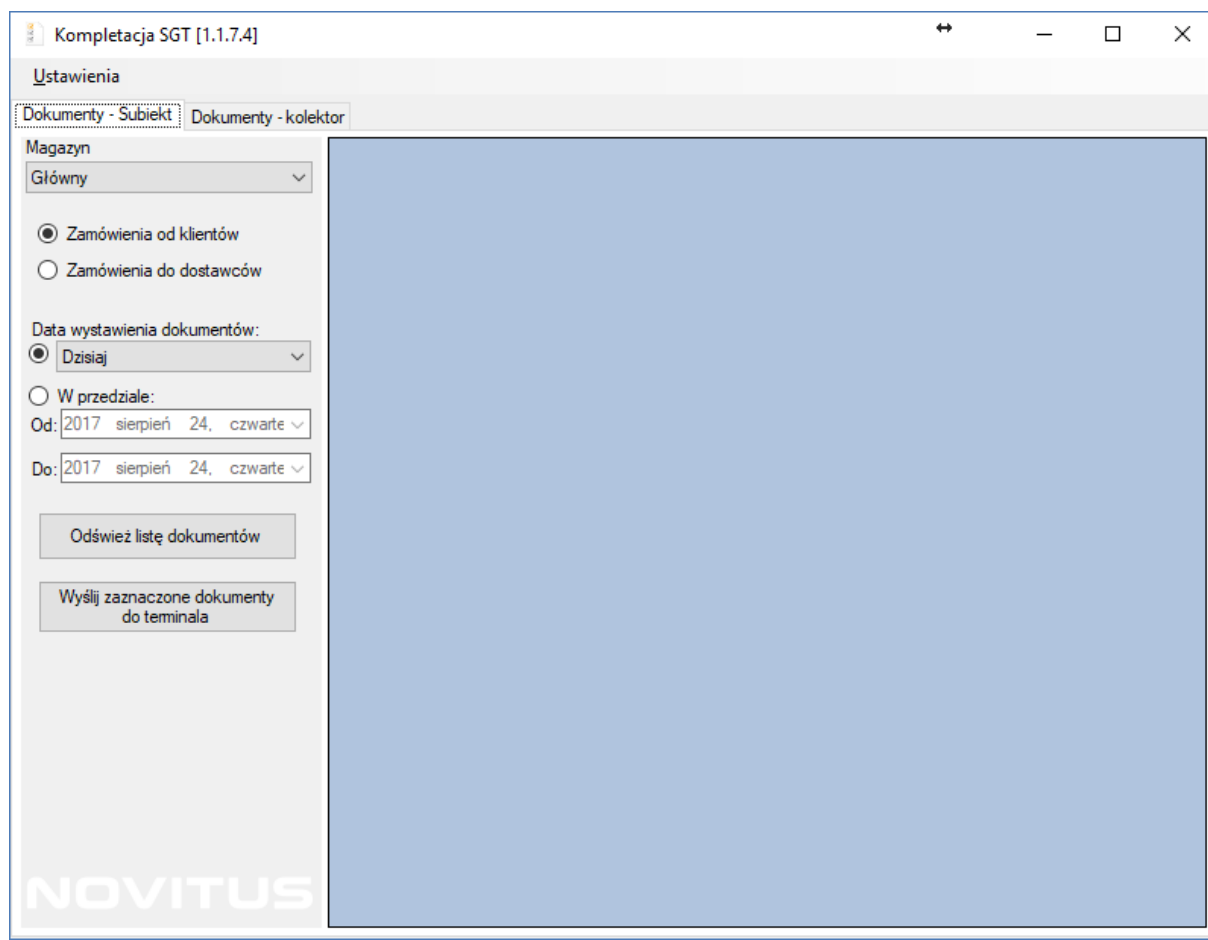
### **Instalacja programu:**

Program powinien być zainstalowany przez uruchomienie pliku setup.exe z dostarczonego pakietu. W kolejnych krokach instalacji konieczne jest określenie katalogu docelowego, gdzie program będzie zainstalowany. Pakiet instalacyjny w razie potrzeby pobierze i zainstaluje dodatkowe komponenty (Microsoft NET Framework 2.0) niezbędne do uruchomienia programu. W tym celu potrzebny jest dostęp do internetu na komputerze, gdzie jest instalowany program.

Po pierwszym uruchomieniu użytkownik powinien dokonać konfiguracji programu, zwłaszcza połączenia z bazą SQL, na której pracuje system sprzedaży Subiekt GT.

Program domyślnie zostanie zainstalowany w wersji demonstracyjnej (ograniczenie do 5 pozycji na tworzonych dokumentach). Przejście do pełnej wersji następuje automatycznie po umieszczeniu w katalogu z zainstalowanym programem prawidłowego pliku licencyjnego otrzymanego po zakupie i restartowaniu programu Kompletacja

## Okno główne



Funkcje programu Kompletacja zostały podzielone na dwie części i pogrupowane w oknach, do których dostęp uzyskuje się przez wybranie określonej zakładki..

Zadania poszczególnych części przedstawione są w tabeli:

<b>Dokumenty – Subiekt</b>	Pobranie dokumentów zamówień z systemu Subiekt GT i przesłanie ich do przenośnego kolektora danych.
<b>Dokumenty - kolektor</b>	Odczyt zgromadzonych danych z kolektora i utworzenie na ich podstawie dokumentu dla systemu Subiekt GT

## Konfiguracja

Wybranie w menu Ustawienie > SQL Server pozwala na prawidłowe ustawienie wszystkich parametrów niezbędnych do pracy programu. Okno jest podzielone na sekcje pozwalających na ustawienie poszczególnych grup parametrów. Dostęp do poszczególnych grup ustawień uzyskuje się przez wybranie odpowiedniej zakładki.

Zmiana parametrów powinna być potwierdzona przyciśnięciem przycisku *Zapisz*.

### SQL Server

#### SQL Server

W pole należy wpisać nazwę sieciową lub adres serwera SQL, na którym zainstalowana jest baza danych Subiekta GT. Naciśnięcie przycisku znajdującego się z lewej strony tego pola powoduje wyszukanie w sieci lokalnej działających serwerów SQL. Lista znalezionych serwerów widoczna jest po rozwinięciu pola, umożliwiając wybór jednego z nich.

*Uwaga ! Niektóre serwery SQL działające w sieci lokalnej mogą być skonfigurowane jako „ukryte” przez co nie zostaną odnalezione i umieszczone na liście wyboru. Jeśli serwer SQL z bazą Subiekta nie jest widoczny na liście, należy ręcznie wpisać jego nazwę lub adres.*

### Użytkownik i Hasło

Nazwa i hasło użytkownika mającego uprawnienia połączenia z serwerem SQL. Parametry te nie są wymagane jeśli używamy połączenia *Uwierzytelnianie NT*.  
*Uwaga! Nazwa i hasło wpisywane w tym polu nie są tożsame z nazwą użytkownika i hasłem używanymi przy logowaniu do programu Subiekt, w oknie głównym Subiekta. W razie problemów z prawidłowym podaniem nazwy użytkownika i hasła należy się zwrócić do osoby posiadającej uprawnienia administratora SQL serwera.*

### Zintegrowane uwierzytelnianie

Jeśli serwerem SQL umożliwia logowanie przy pomocy Uwierzytelniania NT, to należy zaznaczyć tą opcję. Ten tryb logowania nie wymaga podawania loginu i hasła, gdyż połączenie uwierzytelniane jest przez mechanizmy systemu Windows.

### Baza danych

W tym polu należy wpisać nazwę bazy danych, z której korzysta system Subiekt GT. Jeśli połączenie jest już ustawione, to naciśnięcie przycisku z prawej strony tego pola spowoduje wyszukanie bazy (lub kilku baz) Subiekta GT i wpisaniu ich na listę wyboru. Należy dokonać wyboru właściwej bazy lub jeśli nie widać jej na liście, wpisać jej nazwę ręcznie.

### Test połączenia

Przycisk testuje możliwość połączenia z serwerem SQL zgodnie z podanymi parametrami połączenia.

## Inne

Sekcja ta pozwala ustawić specyficzne dodatkowe parametry sterujące działaniem programu Kompletacja.

Ustawienia

Sql Server Inne Kolektor

Subiekt GT

Użytkownik Subiekta: Szef

Hasło Użytkownika:

Sposób wczytywania dokumentów Subiekta

Sfera GT

bezpośrednio SQL Server

[Historia zmian](#) [Instrukcja](#)

Anuluj Zapisz

### Subiekt GT

#### Użytkownik i hasło.

Nazwa i hasło użytkownika mającego uprawnienia do wystawiania dokumentów w Subieckie GT.

### Sposób wczytywania dokumentów Subiekta

#### Sfera GT.

Opcja najczęściej wykorzystywana. Umożliwia pobieranie dokumentów z Subiekta GT za pomocą Sfery GT jak i tworzenie dokumentów skompletowanych w Subieckie GT.

#### Bezpośrednio SQL Server.

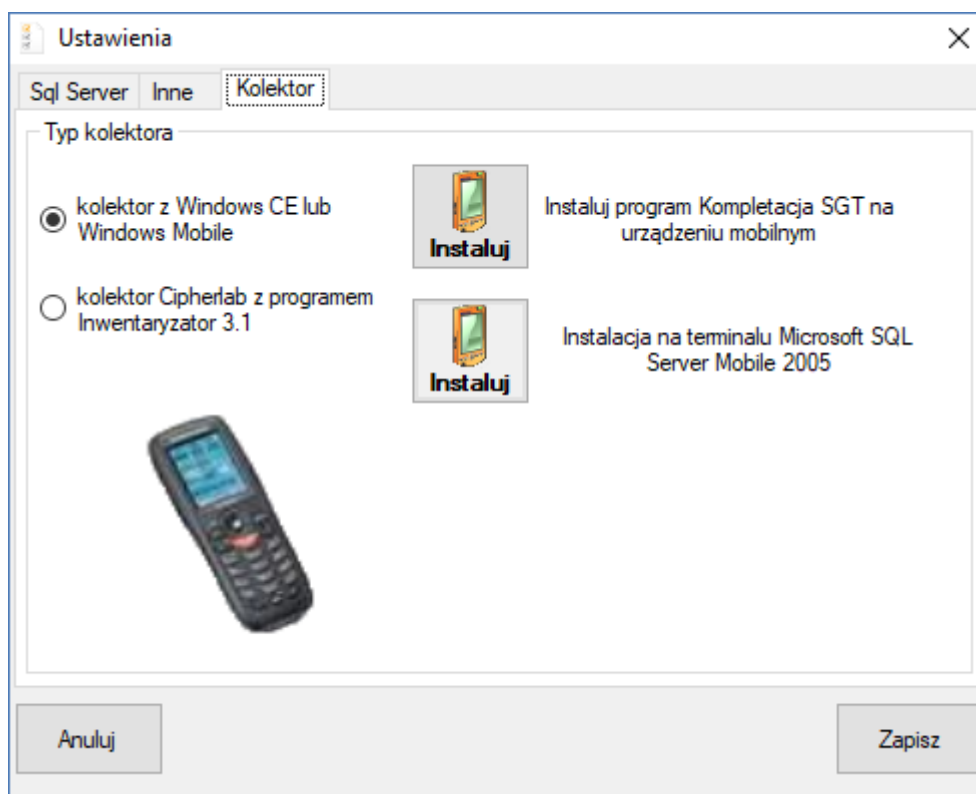
Umożliwia programowanie kolektorów nowymi dokumentami ze stanowiska, na którym nie jest zainstalowana Sfera GT. Wczytanie dokumentów z kolektora musi odbywać się na stanowisku z aktywną Sferą GT.

## Kolektor

W sekcji tej ustawiane są parametry, jakie są potrzebne do prawidłowej komunikacji z przenośnym kolektorem danych.

Działanie ogranicza się do wyboru i zaznaczenia prawidłowych parametrów, zgodnie z konfiguracją sprzętową, jaka będzie używana

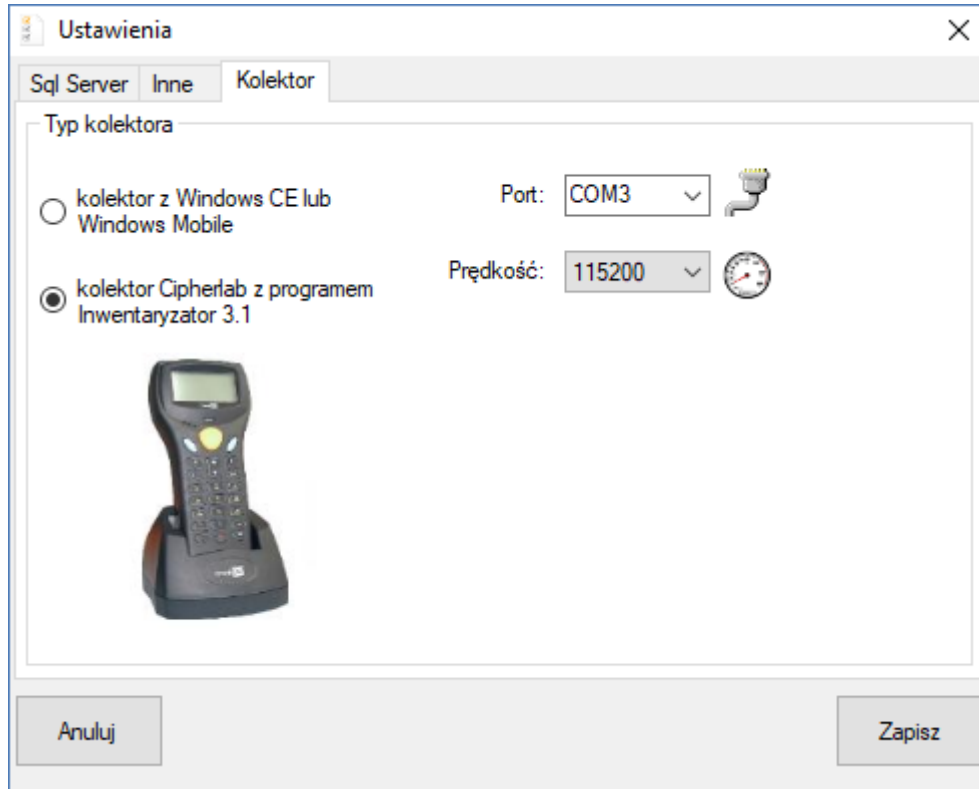
### Datalogic WinCE:



Instaluj program KompletacjaGT na urządzeniu przenośnym	Umożliwia instalację programu Kompletacja na kolektorach Datalogic WinCE
Instaluj na terminalu Microsoft SQL Sever Mobile 2005	Instaluje na kolektorach Datalogic WinCE Microsoft SQL Server Mobile 2005



**Cipherlab:**



Port	Numer portu szeregowego używanego do komunikacji
Prędkość	Prędkość transmisji (powinna być taka sama jak w ustawieniach kolektora danych)

## Dokumenty - Subiekt

**Ustawienia**

Dokumenty - Subiekt    Dokumenty - kolektor

**Magazyn**  
 Główny

Zamówienia od klientów  
 Zamówienia do dostawców

Data wystawienia dokumentów:  
 od początku  
 W przedziale:

Od: 2017 sierpień 24, czwarto  
 Do: 2017 sierpień 24, czwarto

Odśwież listę dokumentów

Wyślij zaznaczone dokumenty do terminala

Do kolektora	Nr Dokumentu	Data wystawienia	Nazwa kontrahenta	Miejscowość
<input type="checkbox"/>	ZK 1/2014	2014-04-04	Kiosk ARTUR	Lublin
<input type="checkbox"/>	ZK 3/2013	2013-11-07	Perfumeria BOSS	Bielsko Biała
<input type="checkbox"/>	ZK 2/2013	2013-03-19	Sklep wielobranżow...	Konin
<input type="checkbox"/>	ZK 26/2012	2012-11-07	Drogeria ODEON	Koszalin
<input type="checkbox"/>	ZK 25/2012	2012-10-02	Drogeria ODEON	Koszalin
<input type="checkbox"/>	ZK 24/2012	2012-09-17	Handel Obwoźny G...	Polanica Zdrój
<input type="checkbox"/>	ZK 23/2012	2012-09-07	Hurtownia OLEK	Warszawa
<input type="checkbox"/>	ZK 22/2012	2012-03-21	Agencja reklamowa...	Koszalin
<input type="checkbox"/>	ZK 20/2012	2012-03-21	Kontrahent jednora...	Wrocław
<input type="checkbox"/>	ZK 21/2012	2012-03-21	jednorazowy 2	Wrocław
<input type="checkbox"/>	ZK 19/2012	2012-03-12	Alfa - Tech s.c.Wła...	Wałbrzych
<input type="checkbox"/>	ZK 16/2012	2012-02-24	Arkadiusz Michalak	Nowa Ruda
<input type="checkbox"/>	ZK 17/2012	2012-02-24	Arkadiusz Michalak	Nowa Ruda
<input type="checkbox"/>	ZK 18/2012	2012-02-24	Arkadiusz Michalak	Nowa Ruda
<input type="checkbox"/>	ZK 9/2012	2012-02-23	Hurtownia OLEK	Warszawa
<input type="checkbox"/>	ZK 8/2012	2012-02-23	Handel Obwoźny G...	Polanica Zdrój
<input type="checkbox"/>	ZK 11/2012	2012-02-23	Handel Obwoźny G...	Polanica Zdrój
<input type="checkbox"/>	ZK 12/2012	2012-02-23	Handel Obwoźny G...	Polanica Zdrój
<input type="checkbox"/>	ZK 13/2012	2012-02-23	Handel Obwoźny G...	Polanica Zdrój
<input type="checkbox"/>	ZK 14/2012	2012-02-23	Handel Obwoźny G...	Polanica Zdrój
<input type="checkbox"/>	ZK 15/2012	2012-02-23	Handel Obwoźny G...	Polanica Zdrój
<input type="checkbox"/>	ZK 7/2012	2012-02-23	Solarium SUN, Małg...	Poznań

NOVITUS

Zakładka pozwala na pobranie aktualnej listy zamówień z Subiekta GT oraz wysłanie zaznaczonych dokumentów do przenośnego terminala. Do korzystania z tej zakładki niezbędne jest prawidłowe połączenie z serwerem SQL zawierającym bazę danych Subiekta GT.

### Zamówienia

Z Subiekta GT zostaną pobrane zamówienia od klientów lub od dostawców w zależności od wybranej opcji.

### Data wystawiania dokumentu

Pobrane dokumenty zamówień zostaną ograniczone wg daty wystawienia.

### Odśwież listę dokumentów

Pobrane dokumenty zamówień zostaną ograniczone wg daty wystawienia.

### Wyślij zaznaczone dokumenty

Pobrane dokumenty zamówień zostaną ograniczone wg daty wystawienia.

Do kolektora	Nr Dokumentu	Data wystawienia	Nazwa kontrahenta	Miejscowość
<input checked="" type="checkbox"/>	ZK 1/2014	2014-04-04	Kiosk ARTUR	Lublin
<input checked="" type="checkbox"/>			neria BOSS	Bielsko Biała
<input type="checkbox"/>			wielobranżow...	Konin
<input type="checkbox"/>			ria ODEON	Koszalin
<input type="checkbox"/>			ria ODEON	Koszalin
<input type="checkbox"/>			Obwoźny G...	Polanica Zdrój
<input type="checkbox"/>	ZK 23/2012	2012-09-07	Hurtownia OLEK	Warszawa
<input type="checkbox"/>	ZK 22/2012	2012-03-21	Agencja reklamowa...	Koszalin
<input type="checkbox"/>	ZK 20/2012	2012-03-21	Kontrahent i...	Warszawa

Na liście dokumentów aktywny jest praw przycisk myszki, pod którym znajduje się menu podręczne.

#### Wyślij zaznaczone dokumenty do kolektora

Wysła wszystkie zaznaczone dokumenty do kolektora danych.

#### Zaznacz / Odznacz wybrane

Przytrzymując klawisz CTRL można wybrać kilka dokumentów. Używając funkcji Zaznacz / Odznacz wybrane zaznaczamy wybrane dokumenty.

#### Zaznacz / Odznacz wszystkie pozycje na liście

Zaznacz / odnacza wszystkie dokumenty.

## Dokumenty - kolektor

Ustawienia

Dokumenty - Subjekt Dokumenty - kolektor

Pobierz z kolektora Ostatnio pobrane

Zaznacz dokument a następnie użyj dostępnych w lewym panelu funkcji

Numer pełny dokumentu	Ile pozycji	Status po kompletacji	Data	Kontrahent
ZK 1/2014	1	Skompletowany	2014-04-04	Kiosk ARTUR
ZK 19/2012	5	Zamknięty	2012-03-12	Alfa - Tech s.c.Wła...
ZK 16/2012	8	Zamknięty	2012-02-24	Arkadiusz Michalak

NOVITUS

Zakładka Dokumenty pozwala na pobranie danych bezpośrednio z przenośnego kolektora danych lub z wcześniejszej transmisji. Pobrane dane mogą być przesłane do Subiekta GT w postaci gotowego dokumentu.

Do korzystania z tej zakładki niezbędne jest prawidłowe połączenie z serwerem SQL zawierającym bazę danych Subiekta GT.

### Pobierz z kolektora

Pobiera dokumenty z kolektora danych i wyświetla je na liście.

### Ostatnio pobrane

Wyświetla na liście dokumenty z ostatniej transmisji.

### Przekształć zamówienie w:

Umożliwia wybór dokumentu, na jaki ma być przekształcony dokument pobrany z kolektora.

### Tworzyć zamówienie różnicowe

Opcja dostępna jest dla dokumentów zamkniętych. Czyli takich dokumentów, w których jest różnica między ilością na zamówieniu. Zaznaczenie opcji spowoduje utworzenie dokumentu zamówienia różniących się ilości. Np. jeżeli zamawianych

było 10 szt. A skompletowany 2 szt. na zamówieniu różnicowym zostanie dodanych 8 szt. Odznaczenie spowoduje pominięcie niezgodności.

Tryb realizacji

Ręczny	Tworzy w Subiekcje GT nowy dokument wyświetlając jego zawartość z możliwością wprowadzenie zmian przez zapisaniem.
Automatyczny	Tworzy w Subiekcje GT nowy dokument bez wyświetlania okna dokumentu.

## Kompletacja - CipherLab

Do prawidłowej pracy kolektorów CipherLab z serii 8xxx wymagana jest instalacja programu **Inwentaryzator 3.1** oraz aktywacja licencji na moduł Kompletacji.

### Kompletacja - dokumenty

Po wybraniu z menu głównego „**2.Kompletacja**” mamy możliwość kompletowania dokumentów. Praca rozpoczyna się wyborem dokumentu z listy dostępnych dokumentów

Dokumenty
- ZK 1/2010
- ZK 3/2010

Dokumenty
Z ZK 1/2010
R ZK 3/2010

Jeśli w kolektorze są już dokumenty, które nie są skompletowane a muszą być wysłane do programu Kompletacja SGT, to możemy w dowolnej chwili dokument zamknąć lub otworzyć. Wysłać można jedynie dokumenty zamknięte. Wystarczy zaznaczyć konkretny dokument na liście i nacisnąć, odpowiednio, **FN+2** – w celu Otwarcia lub **FN+3** - w celu zamknięcia dokumentu.

Po prawej stronie dokumentu widnieje symbol statusu kompletacji.

„-” – oznacza kompletacja dokumentu nie rozpoczęta

„R” – Rozpoczęto kompletację

„Z” – kompletacja Zakończona lub dokument jest Zamknięty.

Po wejściu w dokument, w górnej części ekranu wyświetlana będzie nazwa (identyfikator) dokumentu oraz o numer aktualnie edytowanej (tworzonej) pozycji w dokumencie.

ZK 1/2010		1/	1
K:1234567890123			
N:Woda mineralna			
0.5L gazowana			
IDS:0/5			
-----			
K:	■		
I:			

ZK 1/2010		1/	1
K:1234567890123			
N:Woda mineralna			
0.5L gazowana			
IDS:1/5			
-----			
K:	■		
I:	■		

Ekran jest podzielony na dwie części. W górnej części można strzałkami przejrzeć pozycje dokumentu. W trakcie kompletacji, program zawsze będzie ustawiał się na pierwszej wolnej pozycji nieskompletowanej.

W dolnej części użytkownik wprowadza kod kreskowy oraz ilość skompletowanego towaru.

Praca z dokumentem polega na wprowadzaniu (czytnikiem lub z klawiatury) kodów towarów (**K:**) a następnie ilości. Jeżeli kod jest prawidłowy wyświetli dodatkowe informacje o towarze w górnej części okna (tj. nazwę (**N:**), ilość skompletowaną oraz ilość do skompletowania (IDS:)), a znak zachęty w miejscu wprowadzania ilości. Następną czynnością jest wprowadzenie ilości (**I:**). Jeśli ilość danego towaru przekroczy wartość maksymalną zostanie wyświetlony odpowiedni komunikat.

W momencie, gdy program oczekuje na wprowadzenie kodu towaru, dostępne są dodatkowo funkcje:

**FN+2** – wyszukiwanie towaru w bazie „po nazwie” (gdy nie znamy kodu kreskowego)

**FN+4** – wyświetlenie pierwszej nieskompletowanej pozycji na dokumencie

**FN+5** – wyświetlenie rozpoczętej nieskompletowanej pozycji na dokumencie

**FN+6** – podsumowanie aktualnego dokumentu

## **Transmisja**

Chcąc przesłać plik z danymi do/z kolektora, należy uruchomić na komputerze program wysyłający/odbierający pliki, a następnie na kolektorze z menu głównego wejść w „**4.Transmisja**”. Kolejnym krokiem jest wybranie odpowiednią funkcję „**1.Wyślij plik**” lub „**2.Odbierz plik**”. Następnie „**5.Kompletacja**”.

W przypadku problemów z komunikacją należy sprawdzić parametry transmisji, tj protokołu, interfejs i szybkości. W większości przypadków nie należy zmniejszać szybkości transmisji ani interfejsu komunikacyjnego.

## Kompletacja - Datalogic

### Kompletacja - Dokumenty

Po wybraniu funkcji kompletacja wyświetla się nam lista dokumentów w kolektorze.

Na górze ekranu mamy możliwość filtra wg którego będą wyświetlone odpowiednie dokumenty tj:

- **Wszystkie** – wszystkie dokumenty
- **Edytowane** – dokumenty, w trakcie kompletacji
- **Zamknięte** – dokumenty nieskompletowane, w 100% ale zamknięte gotowe do wysyłki do Subiekta GT
- **Skompletowane** – dokument w 100% skompletowany

F2 - Filtr dokumentów **Wszystkie**

Dokument	%	Kontr.
ZK 1/2014	0	Kiosk ART...
ZK 1/JK/2...	0	Sklep prze...
ZK 2/2013	0	Sklep wiel...
ZK 25/2012	0	Drogeria ...
ZK 26/2012	0	Drogeria ...
ZK 3/2013	0	Perfumeri...

Powrót  Dalej


Po wybraniu dokumentu i wciśnięciu klawisza **F1** mamy możliwość wyboru opcji:

- **Usuń wybrany dokument**
- **Usuń wszystkie dokumenty**
- **Podgląd dokumentu**
- **Zmień status na Zamknięty** – jeżeli dokument nie jest skompletowany w całości, a chcemy go zamknąć i na jego podstawie utworzyć dokument, w takim przypadku dokument należy zamknąć.
- **Zmień status na Edytowany** – Jeżeli dokument jest już zamknięty ale jeszcze wprowadzić jakieś poprawki musimy zmienić status dokumentu na edytowany.

Dokument automatycznie dostaje status skompletowany, jeżeli wszystkie pozycje dokumentu zostały skompletowane w całości. Nie ma możliwości cofnięcia tego statusu w kolektorze.

F2 - Filtr dokumentów **Wszystkie**

Dokument	%	Kontr.
ZK 1/2014	0	Kiosk ART...
ZK		Usuń wybrany dokument
ZK		Usuń wszystkie dokumenty
ZK		Podgląd dokumentu
ZK		Zmień status na Zamknięty
ZK		Zmień status na Edytowany

Powrót **F1 - Menu**  Dalej



Po wyborze dokumentu i wciśnięciu przycisku „Dalej” pojawia się ekran kompletowania dokumentu. Towar możemy wybrać na dwa sposoby. Możemy odczytać kod kreskowy towaru lub wybrać z listy na dole ekranu.

Dostępne są dwa klawisze funkcyjne:

**F1** – Podgląd całego dokumentu

**F2** – Zatwierdzenie towaru wybranego z listy

ZK 1/JK/2017

Skanuj kod kreskowy lub wpisz ręcznie i potwierdź klawiszem [ENTER]

F1 -Podgląd dokumentu  
F2 -Pozycja wybrana z listy  
[ESC] powrót do menu

Lista pozostałych do kompletacji: ▲ ▼

Balsam do ciała intensywnie regeneru  
Balsam do ciała ultranawilżenie i dotle  
Fleur 15ml perfumy toalet.  
Forever woda toaletowa 15ml ozd.  
Puder w kamieniu 06  
So dezodorant perfumowany 100ml

Pozycji: 10 Skompletowano 0 %

Po odczytaniu kodu kreskowego towaru lub wyborze z listy pojawia nam się okno wprowadzania ilości. Jeżeli wprowadziliśmy w konfiguracji ilość domyślną program podpowie wcześniej wprowadzoną ilość. Potwierdzenie ilości następuje po wciśnięciu klawisza **Enter**. Aby powrócić do wyboru innego towaru należy wcisnąć klawisz **ESC**.

5903192016406

**PEFLEUR15**  
Fleur 15ml perfumy toalet.

Netto: 72.00 Brutto: 88.56

Ilość wg dokumentu: 3

Ilość zapisana: 0

Dodaj ilość: 1 [Enter]

Powrót [ESC]

## Transmisja

Chcąc przesłać plik z danymi do/z kolektora, należy uruchomić na komputerze program wysyłający/odbierający pliki, a następnie na kolektorze, odpowiednio, wybrać funkcję „**2.Pobierz dane**” lub „**3.Wyślij dane**”.

## Konfiguracja

### Ogólne

#### Domyślna ilość przy skanowaniu

Jeśli ilość większa od zera to towar będzie dodawany do dokumentu bez konieczności wpisywania ręcznie jego ilości a z ilością domyślną podaną w polu „Ilość”

#### Sposób kompletacji

Opcja ustawia sposób zachowanie programu w przypadku, gdy w na dokumencie znajdują się w powtórzone towary w osobnych pozycjach. Program może wszystkie pozycje sumować traktować każdą pozycję, jako osobną lub pytać się w trakcie kompletacji dokumentu.

### Transmisja

Transmisja pomiędzy programem Novimag a komputerem PC odbywa się przy pomocy transportu sieciowego TCP/IP. Przy czym transmisja może być zrealizowana zarówno przez kabel USB (przy udziale MS ActiveSync lub WMDC) jak i przez połączenie bezprzewodowe WiFi lub przez stacje dokujące z obsługą Ethernet.

Zaznaczenie opcji „*Połączenie USB*” powoduje tym, że program przy próbie transmisji będzie próbował nawiązać połączenie z hostem (PC) o nazwie „PPP\_PEER”. Jest to domyślna nazwa hosta dla urządzenia mobilnego powiązanego przez Microsoft ActiveSync (WMDC).

Zaznaczenie opcji „*Połączenie WiFi/Ethernet*” spowoduje, że kolektor w czasie transmisji będzie próbował skontaktować się z hostem (PC) o adresie IP wpisanym w pole „*Adres Hosta*”.

Czas oczekiwania na połączenie – (tzw. timeout) określa jak długo kolektor będzie próbował nawiązać połączenie. Jeśli w tym czasie połączenie nie zostanie nawiązane procedura transmisji zostanie przerwana.

### **UWAGA!**

*Należy pamiętać, że po stronie hosta (PC) należy umożliwić akceptowanie połączeń na porcie nr 8080. Jeśli na komputerze PC zainstalowane są programy*

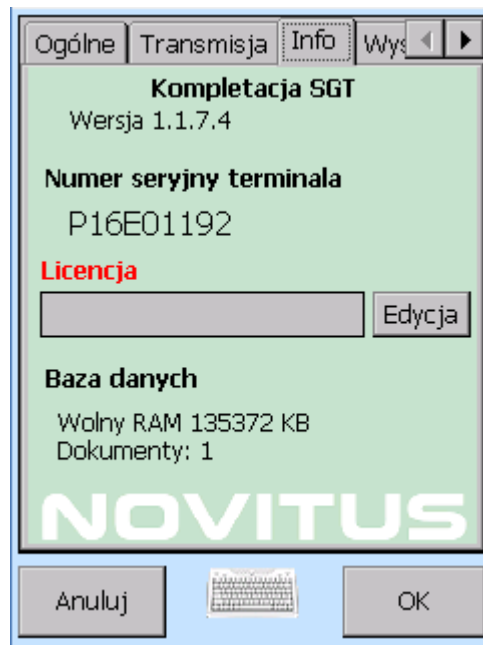
typu FIREWALL, pakiety antywirusowe lub inne programy wykorzystujące port 8080 należy pamiętać o takim ich skonfigurowaniu, by akceptowały przychodzące połączenia na tym porcie.

## Info

Zakładka zawiera informację o programie (wraz z numerem wersji programu), numer seryjny kolektora oraz kod licencji otrzymany przy zakupie programu. Jeśli wpisany kod licencyjny jest nieprawidłowy, program pracuje w wersji demonstracyjnej. Ograniczenia funkcjonalne wersji demonstracyjnej opisane są w rozdziale *Wstęp*.

Okno zawiera również informacje o aktualnie dostępnej ilości pamięci przeznaczanej na działanie programu.

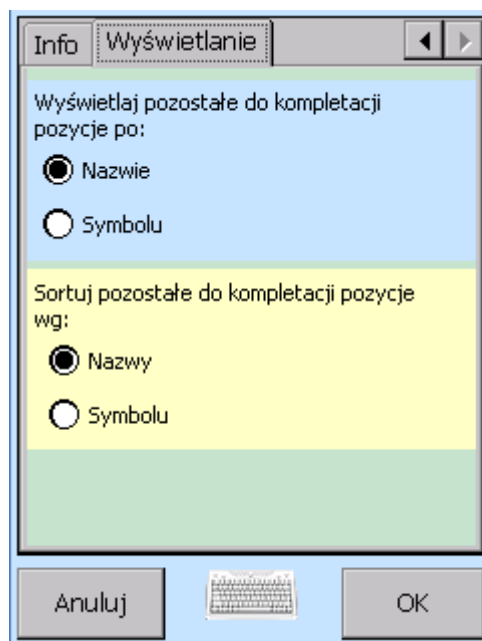
W dolnej części umieszczone są informacje o bazie towarowej oraz aktualnie wprowadzonych dokumentach.



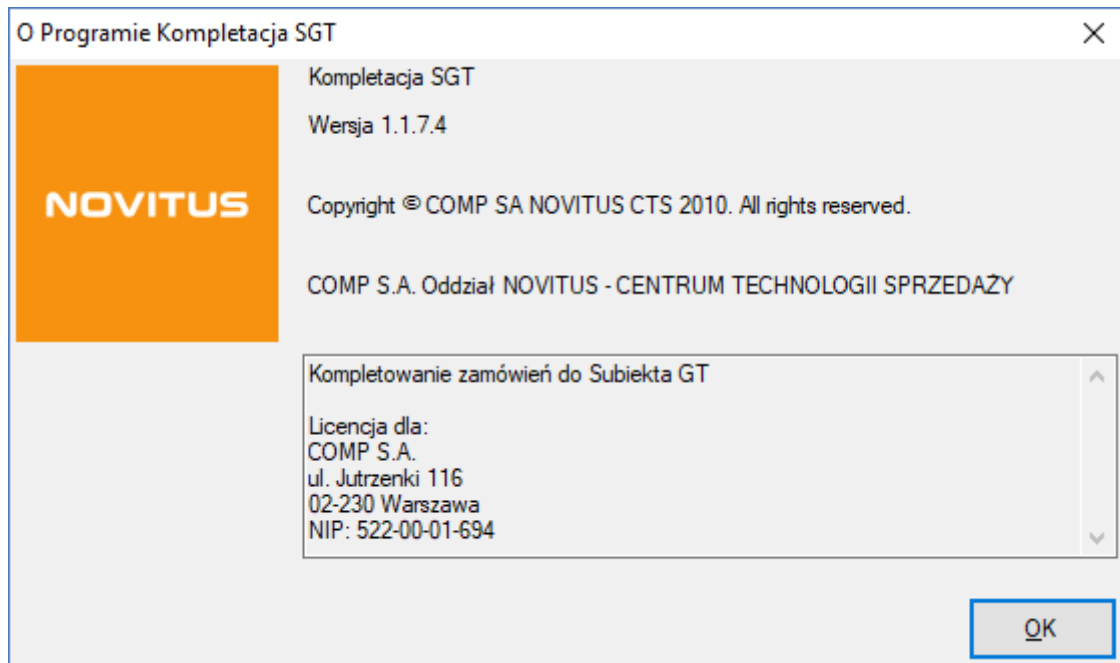
## Wyświetlanie

W programie istnieje możliwość ustawienie sposobu wyświetlania pozycji dokumentu. Dla szybszej identyfikacji towar można wyświetlić jako nazwa lub symbol.

Niezależnie od sposobu wyświetlania można listę pozycji posortować wg nazwy oraz symbolu towaru.



## O programie



Zakładka Informacje prezentuje informacje o programie Kompletacja GT.

- Numer wersji programu
- Informacje o użytkowniku, dla którego został zarejestrowany program lub w przypadku braku prawidłowego pliku licencyjnego napis „Wersja demonstracyjna!”

# NOVITUS

**COMP S.A., Oddział Nowy Sącz, NOVITUS - Centrum Technologii Sprzedaży  
ma w swojej ofercie:**



kasy fiskalne



drukarki fiskalne



czytniki kodów  
kreskowych



drukarki kodów  
kreskowych



kolektory danych



wagi



metkownice



terminale  
płatnicze



systemy  
akceptacji kart  
płatniczych



schematy  
lojalnościowe

**COMP S.A. Oddział Nowy Sącz, NOVITUS - Centrum Technologii Sprzedaży**

33-300 Nowy Sącz • ul. Nawojowska 118  
tel. 18 444 07 20 • fax 18 444 07 90  
e-mail: [info@novitus.pl](mailto:info@novitus.pl) • [www.novitus.pl](http://www.novitus.pl)

**infolinia: 801 13 00 23**