



# TSC

*The Smarter Choice.*

Inteligentniejszy wybór dla

# DRUKAREK ETYKIET

/// [www.tscprinters.com](http://www.tscprinters.com)





# INTELIGENTNIEJSZY WYBÓR DLA

**Top 5 producentów drukarek etykiet na całym świecie**

**5 milionów zainstalowanych drukarek kodów kreskowych na całym świecie**

**30 lat doświadczenia w drukowaniu etykiet**

W TSC Auto ID Technology Co., Ltd. (TSC) specjalizujemy się w badaniach i rozwoju, produkcji oraz marketingu drukarek kodów kreskowych. Nasze zaangażowanie w jakość produktu znajduje uznanie naszych lojalnych klientów i sieci partnerów na całym świecie, wzmacniając naszą renomę producenta drukarek światowej klasy. Niezależnie od tego, czy są to drukarki biurkowe, przemysłowe, przenośne drukarki kodów kreskowych, czy też mechanizmy drukujące i drukarki kolorowe, jak również akcesoria i zapasy do nich, produkty TSC wyróżnia ich przyjazny dla użytkownika projekt, stabilna praca oraz niezrównana trwałość. Jesteśmy przekonani, że tylko doskonała jakość i zaangażowany serwis zapewniają długotrwałe zaufanie i pochwały klientów. Nasze zaangażowanie w zapewnienie zadowolenia i sukcesu naszych klientów jest tym, co napędza rozwój TSC.

- Najlepszy stosunek ceny do osiągnięć na rynku.
- Najlepsza w branży, dwuletnia gwarancja na nasze termiczne drukarki kodów kreskowych, będąca świadectwem trwałego projektu i konstrukcji naszych produktów.
- Najlepsze wsparcie dla odsprzedawców i użytkowników końcowych w zakresie technicznym i organizacja wsparcia sprzedaży.
- TSC posiada własne obiekty produkcyjne, co zapewnia elastyczność, pozwalającą sprostać specjalnym wyzwaniom technicznym, z którymi organizacje bazujące na outsourcingu po prostu sobie nie radzą.
- Dążenie ku opracowywaniu nowych produktów zapewnia odsprzedawcom rosnący wybór innowacyjnych rozwiązań, zaprojektowanych aby sprostać wszystkim potrzebom w zakresie termicznego druku etykiet.
- Personalizacja i integracja produktu zapewniają bezproblemową instalację systemu.
- Każda drukarka przechodzi dwie 100% kontrole, by zapewnić jej doskonałą jakość i niezawodność.





## PRODUKCJA

### Ograniczenie błędów człowieka, maksymalizacja produkcji

Od śledzenia materiałów po zarządzanie procesem produkcji i kontrolę zapasów, systemy zarządzania kodami kreskowymi są w stanie poprawnie zintegrować wszystkie informacje, skutecznie obniżając kosztowne błędy ludzkie, jednocześnie podnosząc wydajność produkcji i jakość produktu.



## MAGAZYN I LOGISTYKA

### Usprawnienie procedur kontroli logistycznej, polepszenie wyników operacyjnych

Od oznaczania pozycji i etykietowania palet po kontrolę zapasów i dystrybucję, rozwiązania logistyczne Auto ID firmy TSC pomagają śledzić towary w obrębie całego łańcucha dostaw. Korzystając z naszych rozwiązań w zakresie kodów kreskowych, możesz dokładnie zidentyfikować zapasy w procesie składowania, transportu i dystrybucji.



## SPRZEDAŻ DETALICZNA

### Uprość swoje procesy przepływu pracy

Czy chodzi o śledzenie produktów, zarządzanie zapasami, drukowanie paragonów, zmianę metek z cenami, czy też zamieszczenie specjalnych etykiet, skuteczną linię TSC dla systemów sprzedaży detalicznej zaprojektowano z myślą o sprostaniu każdej możliwej potrzebie klienta. Prowadź swój sklep szybciej i skuteczniej, jednocześnie zwiększając wydajność pracowników, podnosząc marżę dzięki niższym kosztom oraz zapewniając pierwszorzędą obsługę klienta.



## OPIEKA ZDROWOTNA

### Zwiększenie bezpieczeństwa usług medycznych dzięki dostępowi do właściwych informacji dla danego przypadku w czasie rzeczywistym

System identyfikacji za pomocą kodów kreskowych pozwala na ograniczenie błędów przy identyfikacji pacjentów, a także zapewnia dokładne śledzenie i zarządzanie dokumentacją medyczną pacjentów. Możesz poświęcić więcej czasu na ratowanie życia pacjentów i korzystać ze wszystkich zasobów dzięki jednemu z naszych rozlicznych rozwiązań drukowania.



## ROZRYWKĄ I BRANŻĄ HOTELOWSKO-GASTRONOMICZNĄ

### Prosty interfejs ułatwia wystawianie biletów i przyjmowanie zamówień

Nasza kompaktowa, przyjazna dla użytkownika linia drukarek, oferująca standardowe funkcjonalności, jest idealna do tworzenia wejściówek, przepustek dla VIP-ów, kuponów, opasek nadgarstkowych uprawniających do wstępu na imprezy oraz innych nośników związanych z rozrywką. Nasze drukarki oferują różnorodność stylów etykiet, tła i grafiki, co wspomaga tworzenie spersonalizowanych biletów. Można również dodać informacje poufne, by zapobiec wystawieniu podwójnych biletów i ich fałszowaniu.



## ETYKIETOWANIE DOSTOSOWANE DO SPECYFIKI KLIENTA

### Wysoka wydajność i łatwe rozwiązania dla wszystkich doświadczeń klientów

Ostrzeżenia lub znaki ostrzegawcze, urzędowe etykietowanie, etykietowanie pojemników i palet, drukowanie małych lub nawet miniaturowych etykiet w kilku rzędach, a także automatyczne oznaczanie radzące sobie z drukowaniem TSC. Nasze różne linie produktów mogą być używane wszędzie tam, gdzie jest taka potrzeba.



# PRZEMYSŁOWE DRUKARKI ETYKIET TSC:

BEZKONKURENCYJNY STOSUNEK OSIĄGÓW DO CENY, NIEZRÓWNANA TRWAŁOŚĆ

NIEZALEŻNIE OD TEGO, CZY ŚLEDZISZ MATERIAŁY NA LINII MONTAŻOWEJ, CZY W OBRĘBIE ŁAŃCUCHA DOSTAW, PRZEMYSŁOWE DRUKARKI ETYKIET TSC ZAPEWNIĄJĄ DOKŁADNĄ, KOMPLEKSOWĄ IDENTYFIKACJĘ, CO SKUTKUJE POPRAWĄ KONTROLI JAKOŚCI ORAZ ZNACZNYMI OSZCZĘDNOŚCIAMI KOSZTÓW. NASZE DRUKARKI PRZEMYSŁOWE, SKONSTRUOWANE DO DŁUGIEJ EKSPLOATACJI, WYPOSAŻONO W WYTRZYMAŁĄ OBUDOWĘ ZE STALI ORAZ ZESPÓŁ WEWNĘTRZNY, ZAPROJEKTOWANY Z MYŚLĄ O SZEROKIM ZASTOSOWANIU DO DUŻYCH NAKŁADÓW W ŚRODOWISKACH PRZEMYSŁOWYCH. SĄ ONE WYTRZYMAŁE, NIEZAWODNE I ZAPROJEKTOWANE Z MYŚLĄ O OBSŁUDZE W MIEJSCACH PRACY O OGRANICZONEJ PRZESTRZENI, GDZIE JEST ONA NIEZWYKLE CENNA.

DZIĘKI BEZKONKURENCYJNEMU STOSUNKOWI OSIĄGÓW DO CENY ORAZ REPUTACJI NIEZAWODNOŚCI, NASZE DRUKARKI ZYSKAŁY POPULARNOŚĆ NA CAŁYM ŚWIECIE, WŚRÓD SETEK TYSIĘCY KLIENTÓW, KTÓRZY ROZUMIEJĄ, ŻE TSC NAPRAWDĘ OZNACZA „INTELEKTUJESZYSZY WYBÓR” DLA ICH POTRZEB W ZAKRESIE ETYKIETOWANIA W PRZEMYSLE.

## ZASTOSOWANIA WEDŁUG MODELU DRUKARKI – PRZEMYSŁOWE DRUKARKI TERMOTRANSFEROWE

	SERIA ML240	SERIA MB240	SERIA MH240	SERIA MX240P	SERIA TTP-2610MT	SERIA TTP-286MT
Magazynowanie i dystrybucja	*	*	*	*		
Etykietowanie półek i regałów	*	*	*	*	*	*
Drukowanie przemysłowe		*	*	*		
Bezpieczeństwo pacjenta opieki zdrowotnej	*	*	*			
Etykietowanie w zakresie zgodności	*	*	*	*	*	*
Praca w toku	*	*	*	*		
Wystawianie biletów	*	*	*	*		
Wysyłka i odbiór	*	*		*	*	*
Zarządzanie zapasami	*				*	*
Oznaczenia niestandardowe					*	*
Grafika, logo i teksty						



# PRZEMYSŁOWE DRUKARKI TERMOTRANSFEROWE

## PRZEMYSŁOWA

- SERIA MX240P – MOCNE OSIĄGI DLA DUŻYCH NAKŁADÓW DRUKU ETYKIET.** Zaprojektowane i skonstruowane, aby sprostać twoim zasadniczym potrzebom w zakresie etykietowania, gdy awaria lub przerwa w pracy nie wchodzi w grę. Seria MX240P, zbudowana z wytrzymałych podzespołów i oferująca najlepszą w branży prędkość pracy, poradzi sobie z najważniejszymi zastosowaniami dla dużych i małych nakładów 24x7. Jej unikalna specyfikacja uwzględnia: możliwość stosowania 600-metrowych taśm, standardowe różnorodne interfejsy łączności, w tym dwa porty USB do podłączenia klawiatury, skanerów i wagi, duża adresowalna przestrzeń do zapisu w pamięci, oraz możliwość drukowania małych etykiet (o wysokości 3 mm) wysokiej jakości.

### PODSTAWOWE CECHY

- Wytrzymała konstrukcja z aluminium odlewanego ciśnieniowo
- Szybki procesor 536 Mhz
- Kolorowy wyświetlacz LCD 4,3" z sześcioprzyciskowymi menu i obsługą za pomocą panelu dotykowego
- Prędkość drukowania do 457 mm (18") na sekundę



Model	Rozdzielczość	Maksymalna szerokość druku	Maksymalna długość druku	Maksymalna prędkość druku	Wymiary (szerokość x wysokość x głębokość)	Waga
MX240P	203 DPI	104 mm	25.400 mm	18 IPS	300 mm x 393 mm x 510 mm 11,81" x 15,47" x 20,08"	18 kg
MX340P	300 DPI	104 mm	11.430 mm	14 IPS		
MX640P	600 DPI	104 mm	25.400 mm	6 IPS		

- SERIA MH240 – SZYBKE DRUKOWANIE DUŻYCH NAKŁADÓW ORAZ WYRAFINOWANA ŁĄCZNOŚĆ Z BAZĄ DANYCH.** Seria MH240 to 9 modeli zaprojektowanych, by sprostać wysokiej jakości twojego druku oraz potrzebie drukowania z dużą prędkością. Ekskluzywna cecha SSC (Setting Security Control = Kontrola Bezpieczeństwa Nastawy) oferuje kompletną kontrolę nastawy, by zapobiec przypadkowym i niepożądanym zmianom. Nowy graficzny interfejs użytkownika (GUI) zaprojektowano, by dostarczać olbrzymie ilości danych do użytkownika w szybki i wydajny sposób, co sprawia, że seria MH240 to najprostsza drukarka średniej klasy na rynku, dostarczająca najwięcej informacji.

### PODSTAWOWE CECHY

- Łatwa w obsłudze dzięki nowemu projektowi interfejsu GUI na kolorowym wyświetlaczu dotykowym (poza modelem podstawowym)
- 3,5" kolorowy panel LCD z sześcioprzyciskowym sterowaniem dla standardowego modelu lub 4,3" kolorowy panel dotykowy LCD z sześcioprzyciskowym sterowaniem dla modelu zaawansowanego oraz premium
- Z wewnętrzną przewijarką całej rolki o średnicy zewnętrznej 8" (tylko w MH240P/MH340P/MH640P)
- Zdzieranie małych etykiet - do długości 0,5 cala (MH240/MH340/MH640 i MH240T/MH340T/MH640T)



Model	Rozdzielczość	Maksymalna szerokość druku	Maksymalna długość druku	Maksymalna prędkość druku	Wymiary (szerokość x wysokość x głębokość)	Waga
MH240/MH240T	203 DPI	104 mm	25.400 mm	14 IPS	276 mm x 326 mm x 502 mm 10,87" x 12,83" x 19,76"	15 kg
MH340/MH340T	300 DPI	104 mm	11.430 mm	12 IPS		
MH640/MH640T	600 DPI	104 mm	25.400 mm	6 IPS		
MH240P	203 DPI	104 mm	25.400 mm	14 IPS	276 mm x 412 mm x 502 mm 10,87" x 16,22" x 19,76"	18 kg
MH340P	300 DPI	104 mm	11.430 mm	12 IPS		
MH640P	600 DPI	104 mm	25.400 mm	6 IPS		

- SERIA MB240 – MAŁY ROZMIAR, DUŻY WPŁYW.** Kompaktowy projekt, cicha praca oraz szybka produkcja etykiet sprawdzi się dobrze w domu, w biurze lub na hali fabrycznej. W pełni metalowa konstrukcja oraz mechanizm drukujący z aluminium odlewanego ciśnieniowo wytrzyma nawet najbardziej wymagające środowiska produkcji. Model MB240 cechuje niewielki obrys, interfejs łatwo zrozumiały dla operatora oraz pełen zestaw opcji, do niemal każdego zastosowania drukarskiego.

### PODSTAWOWE CECHY

- 3,5" intuicyjny, kolorowy wyświetlacz dotykowy
- Elastyczny i zaawansowany mechanizm TPH
- Jeden krok do szybkiej nastawy/aktualizacji



Model	Rozdzielczość	Maksymalna szerokość druku	Maksymalna długość druku	Maksymalna prędkość druku	Wymiary (szerokość x wysokość x głębokość)	Waga
MB240	203 DPI	107 mm	25.400 mm	10 IPS	248 mm x 274 mm x 436 mm 9,76" x 10,79" x 17,17"	9 kg
MB340	300 DPI	106 mm	11.430 mm	7 IPS		
MB240T	203 DPI	107 mm	25.400 mm	10 IPS		
MB340T	300 DPI	106 mm	11.430 mm	7 IPS		9,2 kg



- SERIA ML240 – PROSTOTA I ZREĆNOŚĆ ZALEDWIE O KROK OD CIEBIE.** Kompaktowy obrys urządzenia jest idealny do zatłoczonych środowisk pracy, a samo urządzenie cechuje łatwość użytkowania, intuicyjny kolorowy wyświetlacz graficznego interfejsu użytkownika, drukowanie o obniżonym poziomie hałasu oraz auto-diagnostyka TPH Care.

#### PODSTAWOWE CECHY

- Solidny i zręczny projekt dla optymalnej jakości
- Technologia pozwalająca na ograniczenie hałasu drukowania
- Mechanizm auto-diagnostyki TPH Care
- 2,3" kolorowy wyświetlacz graficznego interfejsu użytkownika oraz intuicyjny wskaźnik

Model	Rozdzielczość	Maksymalna szerokość druku	Maksymalna długość druku	Maksymalna prędkość druku	Wymiary (szerokość x wysokość x głębokość)	Waga
ML240P	203 DPI	108 mm	25.400 mm	6 IPS	248 mm x 245 mm x 330 mm 9,76" x 9,65" x 12,99"	7,6 kg
ML340P	300 DPI	106 mm	11.430 mm	5 IPS		



## DRUK SZEROKOWSTĘGOWY

- SERIA TTP-2610MT – ŁATWA W OBSŁUDZE DRUKARKA TERMOTRANSFEROWA DO DRUKU SZEROKOWSTĘGOWEGO.** Twoja odpowiedź na etykiety zgodności o formacie szerokości 6 cali, etykiety identyfikacyjne produktu oraz etykiety wysyłkowe/ odbiorcze na palety. Dostępne są dwa modele, by dopasować rozdzielczość i prędkość do twoich zastosowań w zakresie szerokowstęgowego druku etykiet.

#### PODSTAWOWE CECHY

- Kolorowy wyświetlacz LCD 4,3" z sześcioprzyciskowym menu i obsługą za pomocą panelu dotykowego
- Wysokiej jakości konstrukcja z aluminium odlewane ciśnieniowo
- Ethernet, USB 2.0, łączność szeregową i równoległą w standardzie
- Port (host) USB do wprowadzania danych na miejscu drukowania lub niezależnego

Model	Rozdzielczość	Maksymalna szerokość druku	Maksymalna długość druku	Maksymalna prędkość druku	Wymiary (szerokość x wysokość x głębokość)	Waga
TTP-2610MT	203 DPI	168 mm	14.732 mm	12 IPS	355 mm x 337 mm x 520 mm 13,98" x 13,27" x 20,47"	23 kg
TTP-368MT	300 DPI	168 mm	6.604 mm	10 IPS		



- SERIA TTP-286MT – DRUKARKA TERMOTRANSFEROWA DO FORMATÓW O SZEROKOŚCI 8,6".** Nadaje się idealnie do etykiet zgodności, marketingu marki, kontroli zapasów, oznaczania bębnow, znaków ostrzegawczych oraz do wielu innych zastosowań w zakresie oznaczania. Dostępne są dwa modele, by dopasować rozdzielczość i prędkość do twoich zastosowań w zakresie szerokowstęgowego druku etykiet.

#### PODSTAWOWE CECHY

- Podstawa odlewana ciśnieniowo, blaszana konstrukcja oraz okienko zapewniające dobrą widoczność nośników
- Możliwość drukowania etykiet o szerokości do 9,5" przy maksymalnej szerokości druku do 8,64" z rozdzielczością 300 dpi
- Obsługuje 600 metrową taśmę

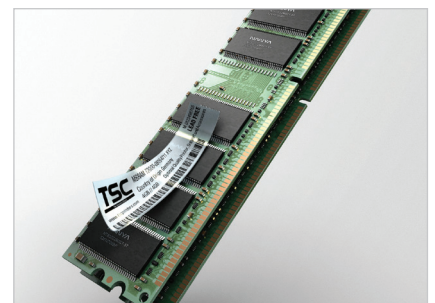
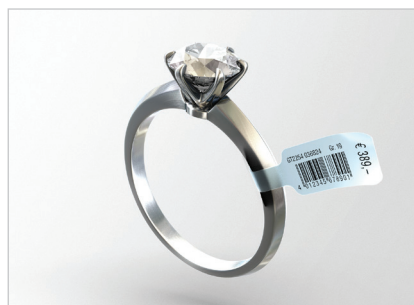
Model	Rozdzielczość	Maksymalna szerokość druku	Maksymalna długość druku	Maksymalna prędkość druku	Wymiary (szerokość x wysokość x głębokość)	Waga
TTP-286MT	203 DPI	216 mm	11.430 mm	6 IPS	440 mm x 336 mm x 514 mm 17,32" x 13,23" x 20,24"	23,7 kg
TTP-384MT	300 DPI	219,5 mm	5.080 mm	4 IPS		







## ZAANGAŻOWANIE W ZASTOSOWANIA KLIENTA





# MECHANIZM DRUKUJĄCY TSC

## Automatyka oraz prosta integracja

Model PEX-1000, zapewniający niezawodność na lata pracy, łatwość użytkowania oraz oszczędne koszty serwisu to idealne rozwiązanie dla druku w trudnych warunkach oraz do zastosowań, w których przestój nie wchodzi w grę. Wytrzymały model PEX-1000 zapewnia łatwą integrację, zarówno z nowymi, jak i istniejącymi instalacjami do etykietowania.

### ZASTOSOWANIA WEDŁUG MODELU DRUKARKI – TERMOTRANSFEROWY MECHANIZM DRUKUJĄCY

	SERIA PEX-1000
Branża motoryzacyjna	*
Żywność i napoje	*
Etykietowanie palet	*
Wysyłka kartonów	*
Etykietowanie w branży farmaceutycznej	*



### SZEROKOŚĆ 4 CALA

- **SERIA PEX-1000 – OGROMNA WYDAJNOŚĆ DZIĘKI NAJSZYBSZEMU MECHANIZMOWI DRUKUJĄCEMU.** Łączy w sobie precyzyjny mechanizm drukujący oraz wysokosprawną elektronikę, by produkować etykiety do 18 cali na sekundę - to najszybszy wynik w swojej klasie. Jest idealna do zastosowań w produkcji i logistyce, gdzie wymagany jest druk etykiet z dużą prędkością i przy dużym zapotrzebowaniu.

#### PODSTAWOWE CECHY

- Najwyższa prędkość druku w swojej klasie, do 18 cali na sekundę (ips)
- Rejestracja etykiet o dużej precyzji umożliwia usługę małych etykiet o wysokości zaledwie 5 mm
- Łatwy montaż mechanizmu drukującego na aktualny aplikator oraz emulacja języka drukowania

Model	Rozdzielczość	Maksymalna szerokość druku	Maksymalna długość druku	Maksymalna prędkość druku	Wymiary (szerokość x wysokość x głębokość)	Waga
PEX-1120 (LH)	203 DPI	104 mm	25.400 mm	18 IPS	245 mm x 300 mm x 390 mm 9,65" x 11,81" x 15,35"	13 kg
PEX-1220 (RH)	203 DPI	104 mm	25.400 mm	18 IPS		
PEX-1130 (LH)	300 DPI	104 mm	11.430 mm	14 IPS		
PEX-1230 (RH)	300 DPI	104 mm	11.430 mm	14 IPS		
PEX-1160 (LH)	600 DPI	104 mm	25.400 mm	6 IPS		
PEX-1260 (RH)	600 DPI	104 mm	25.400 mm	6 IPS		



# KOLOROWA DRUKARKA ETYKIET TSC

Kreatywność i Elastyczność dla Druku w Kolorze na Żądanie

Seria CPX4 to nieskomplikowane rozwiązanie dla firm, które żądają elastyczności projektu i druku kolorowych etykiet na żądanie. Wyeliminuj koszty wstępnego druku etykiet oraz skorzystaj z opcji produkowania etykiet w krótkich seriach, korzystając z modelu CPX4. Seria CPX4 oferuje wersję z pigmentem i barwnikiem, odpowiednio CPX4P i CPX4D, co pozwala na druk niestandardowych kolorowych etykiet dostosowanych do każdego rozwiązania, w tym wydruk etykiet zgodnych z GHS.

## ZASTOSOWANIA WEDŁUG MODELU DRUKARKI – KOLOROWA CYFROWA DRUKARKA ETYKIET

	SERIA CPX4
Biuro/Szkoła	*
Rozrywka	*
Produkcja	*
Żywność&Napoje	*
Opieka zdrowotna	*
Logistyka	*
Sprzedaż detaliczna	*
Sprzedaż detaliczna	*



## SZEROKOŚĆ 4 CALE

- SERIA CPX4 – DODAJ KOLORU SWOJEJ DZIAŁALNOŚCI, POSZERZ SWOJĄ WIZJĘ.** Seria CPX4 to zaawansowane rozwiązanie w zakresie cyfrowego druku etykiet, umożliwiające spersonalizowany projekt etykiety, użycie tuszów na bazie pigmentu lub barwnika, przy zaskakującej jakości rozdzielczości i wiodącej prędkości w branży. Doskonała w każdym zastosowaniu, wymagającym żywych obrazów na wysokiej jakości etykietach.

### PODSTAWOWE CECHY

- Doskonała rozdzielczość 1200 x 1200 dpi, żywe kolory, jasny obraz i wyraźny tekst
- Regulowane nośniki pozwalają na drukowanie małych etykiet 25,4 mm (szerokość) x 6 mm (długość)
- Możliwość druku etykiet zgodnych z GHS i spełniających wymogi przemysłu
- Program Zarządzania Kolorami TSC (Color Management Program) – Usługa Dopasowania Koloru TSC (Color Matching Service) oznacza wyraziste i dokładne kolory

Model	Typ tuszu	Rozdzielczość	Maksymalna szerokość druku	Maksymalna długość druku	Maksymalna prędkość druku	Wymiary (szerokość x wysokość x głębokość)	Waga
CPX4P	Pigment	1.200 x 1.200 DPI	106 mm	397 mm	11,8 IPS	386 mm x 394 mm x 570 mm 15,20" x 15,51" x 22,44"	25,5 kg
CPX4D	Barwnik	1.200 x 1.200 DPI	106 mm	397 mm	11,8 IPS		





# BIURKOWE DRUKARKI ETYKIET TSC

Więcej funkcjonalności, wyższa prędkość, większa niezawodność

Jeśli planujesz zakup biurkowej drukarki etykiet, oferującej więcej funkcjonalności i wyższe osiągi za daną cenę, szybko odkryjesz, że produkty TSC - w pełnym zakresie - wyraźnie wyprzedzają konkurencję. Oferujemy szeroki asortyment drukarek biurkowych, dopasowanych do indywidualnych potrzeb, do niemal każdego zastosowania - od wydruku bransoletek identyfikacyjnych dla pacjentów, etykiet półkowych, opasek uprawniających do wejść na imprezy, po karty identyfikacyjne dla głosujących i etykiety dostaw pocztowych. Nasze drukarki są wyposażone w liczne standardowe funkcjonalności, za które nasi konkurenci często każą płacić jako za dodatkowe opcje - lub też w ogóle ich nie oferują.

Ciesz się wszystkimi korzyściami zapewnianymi przez drukarkę, która jest nie tylko trwała, niezawodna i oszczędna, lecz również łatwa do ustawienia, ładowania i obsługi. Porównaj nasze drukarki z jakąkolwiek inną marką, a odkryjesz to, co wiedzą już setki tysięcy innych użytkowników: TSC to oczywisty „Inteligentniejszy Wybór” dla szerokiego spektrum zastosowań biurkowych drukarek do etykiet.

	SERIA TDP-225	SERIA TDP-324W	SERIA DA210/DA220	SERIA TDP-247
Punkty sprzedaży detalicznej	*		*	*
Etykietowanie półek	*		*	*
Oznaczenie produktu	*			*
Bezpieczeństwo pacjenta opieki zdrowotnej	*	*		*
Zarządzanie zapasami / aktywami	*			*
Zastosowania biurowe (mailing, oznaczanie plików - folderów)	*		*	*
Wysyłka	*		*	*
Wejściówki na imprezy		*		
Druk i grafika wysokiej rozdzielczości				*
Oznaczenie składników żywności	*			*
Zarządzanie dokumentami	*		*	*
Drukowanie kwitów/ paragonów/kuponów	*		*	*



# DRUKARKI BIURKOWE DO DRUKU TERMICZNEGO BEZPOŚREDNIEGO

## SZEROKOŚĆ 2 CALA

- SERIA TDP-225 – MAŁA DRUKARKA DO DRUKU TERMICZNEGO BEZPOŚREDNIEGO DO ETYKIET I PARAGONÓW O WIELKICH FUNKCJONALNOŚCIACH.** Zapewnia bezpośredni wydruk termiczny etykiet i paragonów o formacie 2 cali, które są jasne i wyraźne. Idealna do zastosowań w handlu detalicznym i do innych zastosowań w zakresie etykietowania.

### PODSTAWOWE CECHY

- Wysokiej jakości dwuścienna konstrukcja zaciskowa typu „clamshell”
- Prędkość druku do 127 mm (5”) na sekundę
- Złącze seryjne i USB 2.0



Model	Rozdzielczość	Maksymalna szerokość druku	Maksymalna długość druku	Maksymalna prędkość druku	Wymiary (szerokość x wysokość x głębokość)	Waga
TDP-225	203 DPI	54 mm	2.286 mm	5 IPS	109 mm x 171 mm x 209 mm 4,29" x 6,73" x 8,23"	1,2 kg
TDP-324	300 DPI	48 mm	1.016 mm	4 IPS		

- SERIA TDP-324W – DRUKARKA OPASEK NADGARSTKOWYCH - DRUK TERMICZNY BEZPOŚREDNI.** Najbardziej efektywne kosztowo, łatwe w obsłudze rozwiązanie do drukowania opasek nadgarstkowych do zastosowań medycznych, rządowych i w sektorze rozrywki.

### PODSTAWOWE CECHY

- Zaprojektowana do druku opasek nadgarstkowych o średnicy zewnętrznej 6,5”
- Przedni wyświetlacz LCD
- Łączność Ethernet i USB 2.0



Model	Rozdzielczość	Maksymalna szerokość druku	Maksymalna długość druku	Maksymalna prędkość druku	Wymiary (szerokość x wysokość x głębokość)	Waga
TDP-225W	203 DPI	52 mm	2.286 mm	5 IPS	109 mm x 210 mm x 260 mm 4,29" x 8,27" x 10,24"	1,2 kg
TDP-324W	300 DPI	48 mm	1.016 mm	4 IPS		

## SZEROKOŚĆ 4 CALA

- SERIA DA210/DA220 – KOMPAKTOWA DRUKARKA BIURKOWA DO DRUKU TERMICZNEGO BEZPOŚREDNIEGO.** Niskokosztowa drukarka biurkowa (poziom podstawowy) do druku termicznego bezpośredniego, format 4 cale - to szybki druk etykiet oraz solidna dwuścienna konstrukcja zaciskowa typu „clamshell”.

### PODSTAWOWE CECHY

- Wysokiej jakości dwuścienna konstrukcja zaciskowa typu „clamshell”
- Prędkość druku do 152,4 mm (6”) na sekundę
- Sprężynowy uchwyt na nośniki
- Pojemność dla nośników o średnicy zewnętrznej 5”



Model	Rozdzielczość	Maksymalna szerokość druku	Maksymalna długość druku	Maksymalna prędkość druku	Wymiary (szerokość x wysokość x głębokość)	Waga
DA210	203 DPI	108 mm	2.794 mm	6 IPS	172 mm x 165 mm x 195 mm 6,77" x 6,50" x 7,68"	1,5 kg
DA310	300 DPI	105,7 mm	1.016 mm	4 IPS		
DA220	203 DPI	108 mm	25.400 mm	6 IPS		
DA300	300 DPI	105,7 mm	11.430 mm	4 IPS		

- SERIA TDP-247 – NAJLEPSZA W KLASIE DRUKARKA BIURKOWA DO DRUKU TERMICZNEGO BEZPOŚREDNIEGO.** Światowej klasy osiągi w konkurencyjnej cenie. Model TDP-247 jest wyposażony w najlepsze głowice drukarskie, silniki i zasilanie w branży, by zapewnić najszybszą, najbardziej niezawodną i długowieczną na świecie drukarkę biurkową do druku termicznego bezpośredniego.

### PODSTAWOWE CECHY

- Prędkość druku do 177,8 mm (7”) na sekundę
- Łatwe ładowanie nośników
- Wewnętrzne dostarczanie nośników o średnicy zewnętrznej 5”, opcjonalny zewnętrzny uchwyt na nośniki do rolek etykiet o średnicy zewnętrznej 8,4” na rdzeniach 1” lub 3”



Model	Rozdzielczość	Maksymalna szerokość druku	Maksymalna długość druku	Maksymalna prędkość druku	Wymiary (szerokość x wysokość x głębokość)	Waga
TDP-247	203 DPI	108 mm	2.286 mm	7 IPS	200 mm x 164 mm x 240 mm 7,87" x 6,46" x 9,45"	1,9 kg
TDP-345	300 DPI	106 mm	1.016 mm	5 IPS		



**TAIWAN**  
EXCELLENCE 2012

## SZEROKOŚĆ 2 CALA

- **SERIA TTP-225 – DWUCALOWA BIURKOWA DRUKARKA TERMOTRANSFEROWA.** Niewielka konstrukcja zapewniająca oszczędność miejsca korzysta ze standardowych w branży taśm i nośników.

### PODSTAWOWE CECHY

- Mały rozmiar - konstrukcja pozwalająca na oszczędność miejsca
- Łatwe ładowanie nośników
- Wysokiej jakości dwuścienna konstrukcja zaciśkowa typu „clamshell”

Model	Rozdzielczość	Maksymalna szerokość druku	Maksymalna długość druku	Maksymalna prędkość druku	Wymiary (szerokość x wysokość x głębokość)	Waga
TTP-225	203 DPI	54 mm	2.286 mm	5 IPS	140 mm x 177 mm x 241 mm 5,5" x 6,97" x 9,5"	2,45 kg
TTP-323	300 DPI	54 mm	1.016 mm	3 IPS		

## SZEROKOŚĆ 4 CALA

- **SERIA TX200 – WYSOKIE OSIĄGI DLA NOWEJ GENERACJI.**

Seria TX200 biurkowych drukarek etykiet zapewnia osiągi drukarki przemysłowej pod postacią drukarki biurkowej. TSC korzysta z lepszych głowic drukarskich, silników i zasilania niż ktokolwiek w branży, dostarczając najszybszą, najbardziej niezawodną i długowieczną na świecie drukarkę biurkową termotransferową. Seria TX200 oferuje dostępną rozdzielczość 203, 300 i 600 dpi, dostarczając rozwiązań w każdym zakresie, od dużych nakładów etykiet wysyłkowych 4" x 6" do najmniejszych oznaczeń elektronicznych w wysokiej rozdzielczości.



### PODSTAWOWE CECHY

- Duża pojemność pamięci – 128 MB pamięci Flash i 128 MB SDRAM
- Mieści etykiety do 127 mm (5") średnicy zewnętrznej
- Prędkość druku do 203 mm (8") na sekundę
- 3,5" kolorowy wyświetlacz TFT (w standardzie dla TX600, opcjonalnie dla TX200 i TX300)
- Interfejs USB do samodzielnych zastosowań

Model	Rozdzielczość	Maksymalna szerokość druku	Maksymalna długość druku	Maksymalna prędkość druku	Wymiary (szerokość x wysokość x głębokość)	Waga
TX200	203 DPI	108 mm	25.400 mm	8 IPS	226 mm x 198 mm x 332 mm 8,90" x 7,80" x 13,07"	3,75 kg
TX300	300 DPI	106 mm	11.430 mm	6 IPS		
TX600	600 DPI	106 mm	25.400 mm	4 IPS	226 mm x 200 mm x 332 mm 8,90" x 7,87" x 13,07"	4,08 kg

- **SERIA TC – WYSOKOSPRAWNA DRUKARKA BIURKOWA**

**TERMOTRANSFEROWA O NIEWIELKIM OBRYSIE.** Wytrzymała, niezawodna i szybka seria TC generuje etykiety, metki lub paragony o szerokości 4 cali przy dużej prędkości, zapewniając niedościgniony stosunek osiągnięć do ceny w porównaniu z innymi biurkowymi drukarkami termicznymi do kodów kreskowych, dostępnymi na rynku. Korzysta ze standardowych w branży taśm na półcalowych karbowanych rdzeniach. Dostępne są 4 różne modele, w tym wersje z kolorowym wyświetlaczem LCD, zarówno w rozdzielczości 203 jak i 300 dpi.



### PODSTAWOWE CECHY

- Liczne interfejsy: Ethernet, USB, host USB, równoległy i serwyjny
- Wytrzymała dwuścienna konstrukcja
- Korzysta ze standardowych w branży taśm na karbowanych rdzeniach 0,5"

Model	Rozdzielczość	Obsługa	Maksymalna szerokość druku	Maksymalna długość druku	Max. Drukgeschwindigkeit	Maße (B x H x T)	Gewicht
TC200	203 DPI	1 przycisk, 1 dioda LED trójbarwna	108 mm	2.286 mm	6 IPS	203 mm x 191,5 mm x 259,3 mm 7,99" x 7,54" x 10,21"	2,2 kg
TC300	300 DPI		105,6 mm	1.016 mm	4 IPS		
TC210	203 DPI	6 przycisków, kolorowy wyświetlacz LCD	108 mm	25.400 mm	6 IPS		2,3 kg
TC310	300 DPI		105,6 mm	11.430 mm	4 IPS		

- **SERIA TE200 – DOSKONAŁOŚĆ, SZYBKOŚĆ I LEGENDARNA TRWAŁOŚĆ TSC.** Seria TE200 dostarcza klientom na całym świecie konkurencyjną, trwałą drukarkę biurkową poziomu podstawowego, która jest zarówno wszechstronna, jak i łatwa w obsłudze. Dzięki mechanizmowi drukującemu o łatwym załadunku oraz klasie Energy Star 2.0, seria TE200 jest niezwykle energooszczędna. Drukarka pracuje na rdzeniu 1/2" - dla 72 m do 110 m, lub rdzeniu 1" - dla 300 m taśm termotransferowych, co pozwala klientowi na korzystanie z tego rodzaju taśm, którymi aktualnie dysponuje.

### PODSTAWOWE CECHY

- Liczne interfejsy: Ethernet, USB, host USB i szeregowy (dla TE210 i TE310)
- Wewnętrzne dostarczanie nośników o średnicy zewnętrznej 5", opcjonalny zewnętrzny uchwyt do nośników o średnicy zewnętrznej 8,4"
- Mechanizm drukujący do zastosowań kioskowych



Model	Rozdzielczość	Maksymalna szerokość druku	Maksymalna długość druku	Maksymalna prędkość druku	Wymiary (szerokość x wysokość x głębokość)	Waga
TE200	203 DPI	108 mm	2.794 mm	6 IPS	204 mm x 164 mm x 280 mm 8,03" x 6,46" x 11,02"	2,4 kg
TE300	300 DPI	105,7 mm	1.016 mm	5 IPS		
TE210	203 DPI	108 mm	25.400 mm	6 IPS		2,5 kg
TE310	300 DPI	105,7 mm	11.430 mm	5 IPS		



# BIURKOWE DRUKARKI TERMOTRANSFEROWE

## ZASTOSOWANIA WEDŁUG MODELU DRUKARKI – DRUKARKI TERMOTRANSFEROWE BIURKOWE

	TTP-225 SERIE	TTP-243 PRO SERIE	TC SERIE	TE200 SERIE	TTP-247 SERIE	TX200 SERIE
Punkty sprzedaży detalicznej	*		*		*	
Etykietowanie półek	*	*		*	*	*
Oznaczenie produktu	*	*	*	*	*	*
Bezpieczeństwo pacjenta opieki zdrowotnej	*	*	*	*	*	*
Zarządzanie zapasami / aktywami	*		*		*	*
Zastosowania biurowe (mailing, oznaczanie plików - folderów)	*			*		
Wysyłka		*	*	*	*	*
Wejściówki na imprezy	*					
Druk i grafika wysokiej rozdzielczości			*	*	*	*
Oznaczenie wymiany oleju / auto-serwisu	*			*		
Bezpieczeństwo pacjenta i oznaczanie recept farmaceutycznych	*		*	*	*	*
Etykietowanie w zakresie zgodności		*	*	*	*	*
Śledzenie aktywów		*	*	*	*	*
Kontrola zapasów		*	*	*	*	*
Śledzenie aktywów / zarządzanie dokumentami		*	*		*	*
Drukowanie kwitów/paragonów/kuponów	*		*			

■ **SERIA TTP-247 – NAJLEPSZA BIURKOWA DRUKARKA TERMOTRANSFEROWA NA ŚWIECIE.** Bazując na konstrukcji z podwójnym silnikiem TSC, przewidziane dla 300 m taśm, biurkowe drukarki etykiet serii TTP-247 zapewniają osiągi drukarki przemysłowej pod postacią drukarki biurkowej. Korzystamy z lepszych głowic drukarskich, silników i zasilania niż ktokolwiek w naszej branży, dostarczając najszybszą, najbardziej niezawodną i długowieczną na świecie drukarkę biurkową termotransferową.

### PODSTAWOWE CECHY

- Dla taśm 300 m
- Konstrukcja dwusilnikowa, przekładniowa
- Prędkość druku do 177,8 mm (7") na sekundę



Model	Rozdzielczość	Maksymalna szerokość druku	Maksymalna długość druku	Maksymalna prędkość druku	Wymiary (szerokość x wysokość x głębokość)	Waga
TTP-247	203 DPI	108 mm	2.286 mm	7 IPS	213 mm x 188 mm x 314 mm 8,39" x 7,40" x 12,36"	2,8 kg
TTP-345	300 DPI	106 mm	1.016 mm	5 IPS		

■ **SERIA TTP-243 PRO – DRUKARKA BIURKOWA TERMOTRANSFEROWA DLA 300 M TAŚM.** Originalna seria drukarek biurkowych TTP-243 firmy TSC zyskała reputację najmocniejszej i najtrwalszej drukarki w swojej klasie. Seria TTP-243 Pro ma te same cechy, uzupełnione całkiem nową, najnowocześniejszą elektroniką, oferując jeszcze lepsze osiągi na platformie poziomu podstawowego.

### PODSTAWOWE CECHY

- Mechanizm drukujący dwusilnikowy
- Do taśm o długości do 300 m (984 stóp)
- Mieści etykiety do 214 mm (8,4") średnicy zewnętrznej



Model	Rozdzielczość	Maksymalna szerokość druku	Maksymalna długość druku	Maksymalna prędkość druku	Wymiary (szerokość x wysokość x głębokość)	Waga
TTP-243 PRO	203 DPI	104 mm	2.286 mm	3 IPS	232 mm x 156 mm x 288 mm 9,13" x 6,14" x 11,34"	2,5 kg
TTP-342 PRO	300 DPI	104 mm	1.016 mm	2 IPS		
TTP-243E PRO	203 DPI	104 mm	2.286 mm	3 IPS		



# PRZENOŚNIE DRUKARKI TSC

Łatwe rozwiązania mobilne

TSC oferuje inteligentnie zaprojektowane przenośne rozwiązania drukowania dla wymagających obszarów



- ALPHA-2R – NAJMNIEJSZA DRUKARKA PRZENOŚNA.** Alpha-2R to wygodna, przyjazna dla użytkownika, lekka drukarka, mogąca pracować w każdym zastosowaniu przenośnym, gdzie potrzebny jest dostęp do szybkich, prostych paragonów lub biletów. Jest zaprojektowana do pracy w surowym środowisku, zdolna wytrzymać upadek z wysokości 5 stóp lub 6,5 stóp dzięki opcjonalnej ochronnej obudowie. Alpha-2R może się łączyć za pośrednictwem komunikacji przewodowej i bezprzewodowej, co umożliwi łatwe drukowanie i skanowanie w dowolnym miejscu.

#### PODSTAWOWE CECHY

- Drukarka zgodna z Energy Star 2.0 z wydajną baterią litowo-jonową 1620mAh, zapewniającą do 17 godzin użytkowania na jednym ładowaniu
- Największa pojemność nośników na rynku 2-calowych paragonów, obsługuje rolki paragonów o szerokości 58 mm i średnicy zewnętrznej 50 mm
- WiFi CERTIFIED™

Model	Rozdzielczość	Maksymalna szerokość druku	Maksymalna długość druku	Maksymalna prędkość druku	Wymiary (szerokość x wysokość x głębokość)	Waga
ALPHA-2R	203 DPI	48 mm	2.286 mm	4 IPS	89,3 mm x 134,5 mm x 56,5 mm 3,52" x 5,3" x 2,22"	0,35 kg



- SERIA TDM – HWYSOKIE BEZPIECZEŃSTWO DLA POKWITOWAŃ ZAKUPÓW (RACHUNKÓW). O KAŻDEJ PORZE I WSZĘDZIE.** Dzięki scentralizowanemu systemowi zarządzania drukarkami TSC wysoce elastyczna seria TDS jest dwa razy bezpieczniejsza. Bieżący status drukarek jest określany i opcjonalnie kontrolowany w czasie rzeczywistym za pomocą systemu do autodiagnozy TPH Care i systemu zarządzania baterią. Podczas gdy TPH Care zapewnia stabilny proces drukowania z wysokiej jakości wydrukami, nawet przy wyższej wydajności produkcyjnej, system zarządzania baterią stale monitoruje stan baterii i zapewnia maksymalną wydajność.

#### PODSTAWOWE CECHY

- Nadający się do powtórnego ładowania akumulator 1.130 mAh i 3080 mAh litowo-jonowy o pojemności do 17/42 godzin bez wymiany baterii
- Narzędzie do autodiagnozy TPH Care
- Inteligentna bateria z zarządzaniem drukarką TSC

Model	Rozdzielczość	Maksymalna szerokość druku	Maksymalna długość druku	Maksymalna prędkość druku	Wymiary (szerokość x wysokość x głębokość)	Waga
TDM-20	203 DPI	48 mm	2.794 mm	4 IPS	79 mm x 116 mm x 36,5 mm 3,11" x 4,57" x 1,44"	0,22 kg
TDM-30	203 DPI	72 mm	2.794 mm	4 IPS	105 mm x 116 mm x 49,5 mm 4,13" x 4,57" x 1,95"	0,38 kg



- ALPHA-3R – UPROŚĆ SWOJE CODZIENNE POTRZEBY DRUKU MOBILNEGO.** Alpha-3R to wygodna i lekka drukarka, do każdego zastosowania wymagającego drukarki przenośnej, gdy potrzebujesz szybkich, prostych paragonów / wybranych etykiet na żądanie. Model oferuje największe pojemności dla nośników w swojej klasie oraz długowieczną baterię doładowywaną - akumulator; w ten sposób spędzisz więcej czasu na pracy, a mniej na konserwacji.

#### PODSTAWOWE CECHY

- Duża pojemność na papier, aby ograniczyć częstotliwość wymiany rolki papieru
- Szybki procesor i pojemna pamięć dla szybkiego druku do 4" (102 mm) na sekundę
- Wytrzymuje ponad 30 godzin drukowania paragonów/wybranych etykiet na jednym ładowaniu baterii

Model	Rozdzielczość	Maksymalna szerokość druku	Maksymalna długość druku	Maksymalna prędkość druku	Wymiary (szerokość x wysokość x głębokość)	Waga
ALPHA-3R	203 DPI	72 mm	2.286 mm	4 IPS	116 mm x 148 mm x 70 mm 4,57" x 5,83" x 2,75"	0,55 kg



- ALPHA-4L – WYTRZYMAŁA I NIEZAWODNA PRZENOŚNA DRUKARKA ETYKIET.** Model Alpha-4L zaprojektowano dla niezawodnego drukowania przenośnego etykiet i dokumentów nawet w najbardziej wymagających środowiskach. Drukarka jest wyposażona w dużą kasetę na nośniki oraz długowieczną baterię doładowywaną - akumulator w celu ograniczenia przestoju w pracy do minimum. Dzięki opcjonalnej obudowie, drukarka ma stopień ochrony przez kurzem i wodą IP54; wytrzyma też upadek z wysokości 6 stóp, zachowując sprawność drukowania.

#### PODSTAWOWE CECHY

- Pracuje z EPL, ZPL, CPCL, TSC Droid APP & SDK, WinCE Quick-link tool & SDK, iOS SDK
- Dostępna komunikacja przewodowa i bezprzewodowa: USB 2.0, RS-232, Bluetooth, oraz 802.11 a/b/g/n
- Gotowa do pracy bez warstwy zabezpieczającej

Model	Rozdzielczość	Maksymalna szerokość druku	Maksymalna długość druku	Maksymalna prędkość druku	Wymiary (szerokość x wysokość x głębokość)	Waga
ALPHA-4L	203 DPI	104 mm	2.286 mm	4 IPS	160 mm x 191,6 mm x 79 mm 6,30" x 7,54" x 3,11"	1,1 kg

INTERFACE	Desktop												Industrial					Print Engine	Mobile					Color				
	Direct Thermal			Thermal Transfer									Thermal Transfer					Thermal Transfer	Direct Thermal					Digital				
	TDP-225 Series	TDP-324W Series	DA210 Series	DA220 Series	TDP-247 Series	TTP-225 Series	TTP-243 Pro Series	TE200 Series	TE210 Series	TC200 Series	TC210 Series	TTP-247 Series	TX200 Series	ML240P Series	MB240 Series	MH240 Series	MX240P Series	TTP-2610MT Series	TTP-286MT Series	PEX-1000 Series	Alpha-2R	TDM-20	TDM-30	Alpha-3R	Alpha-4L	CPIX Series		
RS-232 (Serial)	✓			✓	✓	✓		✓	✓	✓	✓	✓	✓	✓	✓	✓	✓	✓	✓	✓	✓		✓		✓	✓		
Centronics (Parallel)					✓	✓ (F)			✓	✓	✓	✓			✓	✓ (D)	✓	✓	✓									
USB 2.0	✓	✓	✓	✓	✓	✓	✓	✓	✓	✓	✓	✓	✓	✓	✓	✓	✓	✓	✓	✓	✓	✓	✓	✓	✓	✓	✓	
Ethernet	✓ (D)	✓		✓	✓ (F)	✓ (D)		✓	✓	✓	✓	✓	✓	✓	✓	✓	✓	✓	✓	✓							✓	
Internal Bluetooth			✓ (F)	✓ (F)			✓ (F)						✓ (D)	✓ (D)	✓ (F)	✓ (D)			✓	✓ (F)	✓	✓	✓ (F)	✓				
USB host	✓ (F)	✓ (F)		✓	✓ (F)		✓		✓			✓	✓	✓	✓	(Standard x 2)	✓	✓	(Standard x 1)									
802.11 a/b/g/n wireless (internal)				✓ (F)																✓ (F)	✓ (F)	✓ (F)	✓ (F)	✓ (F)				
802.11 a/b/g/n wireless (slot-in)												✓ (D)	✓ (D)	✓ (D)	✓ (D)	✓ (U)	✓ (D)											
NFC																				✓ (F)	✓	✓						
SD card reader					✓	✓ (U)			✓	✓	✓							✓	✓	✓								
microSD card reader	✓	✓			✓							✓			✓	✓		✓	✓							✓		
GPIO														✓ (D)	✓ (F)	✓ (D)	✓ (F)	✓ (F)										
Real Time Clock	✓	✓		✓ (F)	✓ (F)	✓ (Except for TTP-243E Pro)	✓		✓ (F, Standard in EMEA)	✓ (F, Standard in EMEA)	✓ (F)	✓ (TX200 & TX300: F, TX600: Standard)	✓	✓	✓	✓	✓	✓								✓		
<b>WINDOWS DRIVER</b>	<b>OPERATING SYSTEM</b>																											
Windows 2000 professional	✓	✓	✓	✓	✓	✓	✓	✓	✓	✓	✓	✓	✓	✓	✓	✓	✓	✓	✓	✓	✓	✓	✓	✓	✓	✓	✓	
Windows 2000 Server	✓	✓	✓	✓	✓	✓	✓	✓	✓	✓	✓	✓	✓	✓	✓	✓	✓	✓	✓	✓	✓	✓	✓	✓	✓	✓	✓	
Windows XP Home	✓	✓	✓	✓	✓	✓	✓	✓	✓	✓	✓	✓	✓	✓	✓	✓	✓	✓	✓	✓	✓	✓	✓	✓	✓	✓	✓	
Windows XP professional 32 bit	✓	✓	✓	✓	✓	✓	✓	✓	✓	✓	✓	✓	✓	✓	✓	✓	✓	✓	✓	✓	✓	✓	✓	✓	✓	✓	✓	
Windows XP professional 64 bit	✓	✓	✓	✓	✓	✓	✓	✓	✓	✓	✓	✓	✓	✓	✓	✓	✓	✓	✓	✓	✓	✓	✓	✓	✓	✓	✓	
Windows 2003 server 32 bit	✓	✓	✓	✓	✓	✓	✓	✓	✓	✓	✓	✓	✓	✓	✓	✓	✓	✓	✓	✓	✓	✓	✓	✓	✓	✓	✓	
Windows 2003 server 64 bit	✓	✓	✓	✓	✓	✓	✓	✓	✓	✓	✓	✓	✓	✓	✓	✓	✓	✓	✓	✓	✓	✓	✓	✓	✓	✓	✓	
Windows Vista 32 bit	✓	✓	✓	✓	✓	✓	✓	✓	✓	✓	✓	✓	✓	✓	✓	✓	✓	✓	✓	✓	✓	✓	✓	✓	✓	✓	✓	
Windows Vista 64 bit	✓	✓	✓	✓	✓	✓	✓	✓	✓	✓	✓	✓	✓	✓	✓	✓	✓	✓	✓	✓	✓	✓	✓	✓	✓	✓	✓	
Windows 2008 32 bit	✓	✓	✓	✓	✓	✓	✓	✓	✓	✓	✓	✓	✓	✓	✓	✓	✓	✓	✓	✓	✓	✓	✓	✓	✓	✓	✓	
Windows 2008 64 bit	✓	✓	✓	✓	✓	✓	✓	✓	✓	✓	✓	✓	✓	✓	✓	✓	✓	✓	✓	✓	✓	✓	✓	✓	✓	✓	✓	
Windows 7 32 bit	✓	✓	✓	✓	✓	✓	✓	✓	✓	✓	✓	✓	✓	✓	✓	✓	✓	✓	✓	✓	✓	✓	✓	✓	✓	✓	✓	✓
Windows 7 64 bit	✓	✓	✓	✓	✓	✓	✓	✓	✓	✓	✓	✓	✓	✓	✓	✓	✓	✓	✓	✓	✓	✓	✓	✓	✓	✓	✓	✓
Windows 8 32 bit	✓	✓	✓	✓	✓	✓	✓	✓	✓	✓	✓	✓	✓	✓	✓	✓	✓	✓	✓	✓	✓	✓	✓	✓	✓	✓	✓	✓
Windows 8 64 bit	✓	✓	✓	✓	✓	✓	✓	✓	✓	✓	✓	✓	✓	✓	✓	✓	✓	✓	✓	✓	✓	✓	✓	✓	✓	✓	✓	✓
Windows 10 32 bit	✓	✓	✓	✓	✓	✓	✓	✓	✓	✓	✓	✓	✓	✓	✓	✓	✓	✓	✓	✓	✓	✓	✓	✓	✓	✓	✓	✓
Windows 10 64 bit	✓	✓	✓	✓	✓	✓	✓	✓	✓	✓	✓	✓	✓	✓	✓	✓	✓	✓	✓	✓	✓	✓	✓	✓	✓	✓	✓	✓
<b>LINUX DRIVER</b>	<b>OPERATING SYSTEM</b>																											
Linux 32 bit	✓	✓	✓	✓	✓	✓	✓	✓	✓	✓	✓	✓	✓	✓	✓	✓	✓	✓	✓	✓	✓	✓	✓	✓	✓	✓	✓	
Linux 64 bit	✓	✓	✓	✓	✓	✓	✓	✓	✓	✓	✓	✓	✓	✓	✓	✓	✓	✓	✓	✓	✓	✓	✓	✓	✓	✓	✓	
<b>MAC DRIVER</b>	<b>OPERATING SYSTEM</b>																											
OS	✓	✓	✓	✓	✓	✓	✓	✓	✓	✓	✓	✓	✓	✓	✓	✓	✓	✓	✓	✓	✓	✓	✓	✓	✓	✓	✓	✓

\* (U): User, (D): Dealer, (F): Factory Option



## Asia Pacific

### TAIWAN (CORPORATE HEADQUARTERS)

#### TSC Auto ID Technology Co., Ltd.

9F., No.95, Minquan Rd., Xindian Dist.  
New Taipei City 231  
Taiwan (R.O.C.)

Tel: +886 2 2218 6789

E-mail: [apac\\_sales@tscprinters.com](mailto:apac_sales@tscprinters.com)

Technical Support: [apac\\_support@tscprinters.com](mailto:apac_support@tscprinters.com)

### TAIWAN (LI ZE PLANT)

#### TSC Auto ID Technology Co., Ltd.

No.35, Sec. 2, Ligong 1st Rd.  
Wujie Township, Yilan County 268  
Taiwan (R.O.C.)

Tel: +886 3 990 6677

E-mail: [apac\\_sales@tscprinters.com](mailto:apac_sales@tscprinters.com)

Technical Support: [apac\\_support@tscprinters.com](mailto:apac_support@tscprinters.com)

## CHINA

### Tianjin TSC Auto ID Technology Co., Ltd.

2nd Floor Workshop, Rongda Building, No.51  
the 9th Avenue, Tianjin Economic-Technologic  
Development Area, Tianjin 300457  
China

Tel: +86 22 5981 6661

E-mail: [apac\\_sales@tscprinters.com](mailto:apac_sales@tscprinters.com)

Technical Support: [china\\_support@tscprinters.com](mailto:china_support@tscprinters.com)

## INDIA

### TSC India Representative Office

Office No. 711-B, 7th Floor,  
Damji Shamji Corporate Square,  
Pantnagar, G. A. Link Road,  
Ghatkoper (East) – 400 075  
Mumbai  
India

Tel: +91 2267 082 465

E-mail: [apac\\_sales@tscprinters.com](mailto:apac_sales@tscprinters.com)

Technical Support: [apac\\_support@tscprinters.com](mailto:apac_support@tscprinters.com)

## KOREA

### TSC Korea Representative Office

#F243, Misa Centum Biz, 45, Jojeong-daero, Hanam-si,  
Gyeonggi-do, Republic of Korea 12918

Tel: +82 2 852 3322

E-mail: [apac\\_sales@tscprinters.com](mailto:apac_sales@tscprinters.com)

Technical Support: [apac\\_support@tscprinters.com](mailto:apac_support@tscprinters.com)

## Americas

### USA (CORPORATE OFFICE)

#### TSC Auto ID Technology America Inc.

3040 Saturn Street Suite #200  
Brea, CA 92821  
U.S.A.

Tel: +1 657 258 0808

E-mail: [americas\\_sales@tscprinters.com](mailto:americas_sales@tscprinters.com)

Technical Support: [americas\\_support@tscprinters.com](mailto:americas_support@tscprinters.com)

### MEXICO

#### TSC Mexico Representative Office

Calle Quimicos 5061  
Col. Jardines De Guadalupe  
Zapopan, Jalisco CP 45030  
Mexico

Tel: +52 (33) 3673 1406

E-mail: [americas\\_sales@tscprinters.com](mailto:americas_sales@tscprinters.com)

Technical Support: [latintechsupport@tscprinters.com](mailto:latintechsupport@tscprinters.com)

### BRAZIL

#### TSC Brazil Representative Office

Avenida da Liberdade 1000, Cj 1913  
Liberdade  
Sao Paulo-SP  
Brazil

Tel: +55 (11) 3554 7225

E-mail: [americas\\_sales@tscprinters.com](mailto:americas_sales@tscprinters.com)

Technical Support: [americas\\_support@tscprinters.com](mailto:americas_support@tscprinters.com)

## Europe, Middle East and Africa

### GERMANY (CORPORATE OFFICE)

#### TSC Auto ID Technology EMEA GmbH

Georg-Wimmer-Ring 8b  
85604 Zorneding  
Germany

Tel: +49 (0) 8106 37979 000

E-mail: [emea\\_sales@tscprinters.com](mailto:emea_sales@tscprinters.com)

Technical Support: [emea\\_support@tscprinters.com](mailto:emea_support@tscprinters.com)

### RUSSIA

#### TSC Auto ID Technology EMEA GmbH

Nizniy Susalniy pereulok 5, bld 19  
105064 Moscow  
Russia

Tel: +7 495 249 9017

E-mail: [emea\\_sales@tscprinters.com](mailto:emea_sales@tscprinters.com)

Technical Support: [emea\\_support@tscprinters.com](mailto:emea_support@tscprinters.com)

### MIDDLE EAST

#### TSC Auto ID Technology ME Ltd.,FZE

DAFZA  
Building 7WA/West Wing  
Office Number - G050  
Dubai, UAE

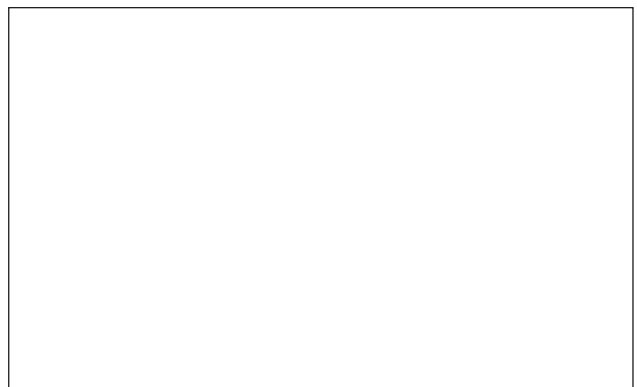
Tel: +971 4 2533 069

E-mail: [emea\\_sales@tscprinters.com](mailto:emea_sales@tscprinters.com)

Technical Support: [emea\\_support@tscprinters.com](mailto:emea_support@tscprinters.com)



### DOSTĘPNE PRZEZ:



TSC® jest znakiem towarowym TSC Auto ID Technology Co., Ltd. Wszystkie cechy i specyfikacje mogą ulec zmianie bez uprzedzenia. © 2019 TSC Auto ID Technology Co., Ltd. V0319\_01

