

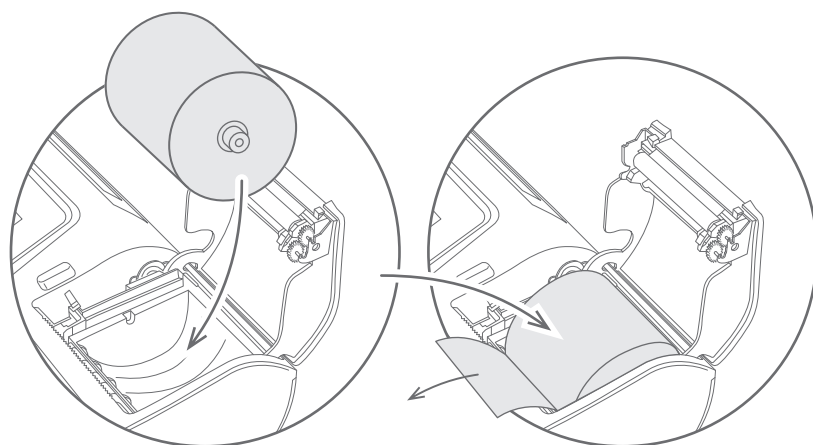


# next online | INSTRUKCJA OBSŁUGI KASY

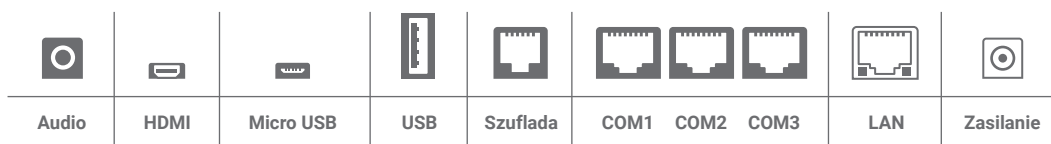
## WYPOSAŻENIE



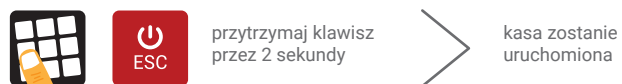
## ZAKŁADANIE PAPIERU



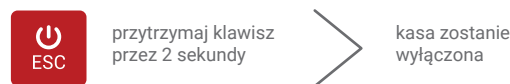
## ZŁĄCZA KOMUNIKACYJNE



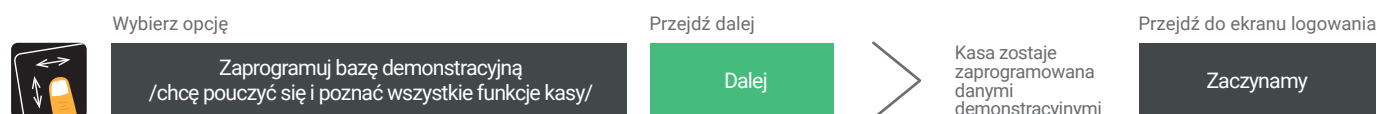
## URUCHAMIANIE KASY



## WYŁĄCZANIE KASY



## PROGRAMOWANIE DANYCH DEMONSTRACYJNYCH



## LOGOWANIE OPERATORA



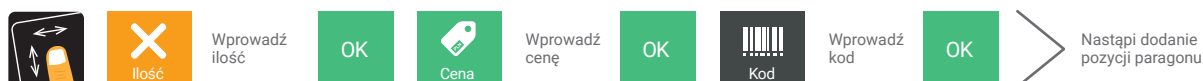
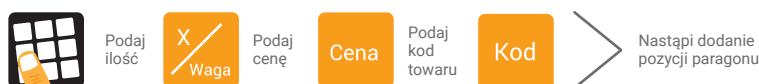
## SPRZEDAŻ 1 SZTUKI TOWARU Z ZAPROGRAMOWANĄ CENĄ



## SPRZEDAŻ 1 SZTUKI TOWARU Z PODANIEM CENY



## SPRZEDAŻ KILKU SZTUK TOWARU Z PODANIEM CENY



## ANULOWANIE (STORNOWANIE) POZYCJI



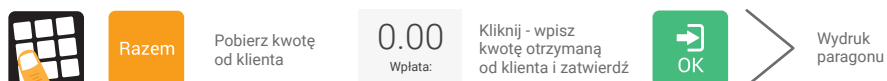
## ANULOWANIE CAŁEGO PARAGONU



## ZAKOŃCZENIE PARAGONU



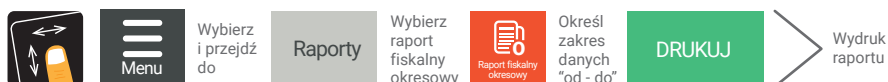
## ZAKOŃCZENIE PARAGONU Z PODANIEM KWOTY OTRZYMANEJ OD KLIENTA



## WYDRUK RAPORTU DOBOWEGO



## WYDRUK RAPORTU OKRESOWEGO



## WYDRUK RAPORTU MIESIĘCZNEGO



## PROGRAMOWANIE TOWARÓW



## PRZYWRACANIE OPROGRAMOWANIA DO USTAWIEŃ FABRYCZNYCH

