

SERIA CPX4

Ubarw swoją działalność, rozwiń swoją wizję



ZASTOSOWANIA



Biuro i Szkoła

- Naklejka z nazwiskiem
- Plakietka identyfikacyjna



Rozrywka

- Wejściówka na imprezę
- Wejścia/Wydawanie biletów



Produkcja

- Zgodność z GHS/
Substancje chemiczne



MŚP

- Etykiety win
- Produkty rolne
- Karnety podarunkowe/
Kartki z pozdrowieniami
- Etykiety na specjalne okazje



Żywność i napoje

- Etykieta dla świeżych/surowych
produktów spożywczych
- Etykieta z informacjami o
wartościach odżywczych



Opieka zdrowotna

- Instrukcje leków
- Etykieta z receptą na butelkę



Logistyka

- Etykieta wysyłkowa



Sprzedaż detaliczna

- Etykietowanie produktów
- Etykieta na półki/promocyjna/
wyprzedazowa

SERIA CPX4 – Drukarka etykiet kolorowych

MODEL DRUKARKI	CPX4D	CPX4P
Rodzaj tuszu	Tusz na bazie barwników	Tusz pigmentowy
Maksymalna rozdzielczość	1200 x 1200 dpi	
Max. prędkość drukowania	300 mm (11,8")/sekundę przy rozdzielczości 1200 x 600 dpi	
Max. szerokość drukowania	106 mm (4,17")	
Max. długość drukowania	397 mm (15,63")	
Wymiary fizyczne	386 mm (W) x 394 mm (H) x 570 mm (D) 15,20" (W) x 15,51" (H) x 22,44" (D)	
Masa	25,5 kg	
Możliwość stosowania rolek etykiet	7,9" śr. zew (200 mm), 3" śr. wew (76 mm) tulei	
Pojemność tuszu	240 ml każdy (230 ml do wykorzystania); * Starterowy pojemnik z tuszem: 105 ml	
Kolor tuszu	CMYK	
Interfejs	<ul style="list-style-type: none"> • Wysokowydajny USB 2.0 • Ethernet (Ethernet 1000BASE-T / 100BASE-TX / 10BASE-T) 	
Zasilanie	Wejście: AC 100-240V, 1,5A, 50-60Hz, 233W	Wejście: AC 100V-240V 50/60Hz, 1,4A, 250W
Wskaźnik	8 diod wskaźnikowych	
Przełącznik, przycisk operacyjny	3 przyciski (Pauza, Podawanie, Podawanie wsteczne)	
Rodzaj nośnika	Podawany z nawoju/składany w harmonijkę, cięcie matrycowe; odstęp, czarny znak, ciągły; papier matowy, papier błyszczący, folia PET, syntetyczny	
Szerokość nośnika	25,4 ~ 120 mm	
Długość nośnika	6 ~ 400 mm	
Grubość nośnika	0,145 ~ 0,255 mm (5,71" ~ 10,04 mil)	
Średnica tulei nośnika	76,2 mm (3")	
Warunki środowiska	<ul style="list-style-type: none"> • Eksploatacja: 15°C ~ 30°C, 10% ~ 90% wilgotności względnej (bez kondensacji) • Przechowywanie: 0°C ~ 35°C, 5% ~ 85% wilgotności względnej (bez kondensacji) 	
Systemy operacyjne	Windows 10/8.1/Win 7 SP1 (32/64 bit)	
Przepisy bezpieczeństwa	CE, FCC, UL	
Akcesoria	<ul style="list-style-type: none"> • Starterowy pojemnik z tuszem • Płyta CD z oprogramowaniem Windows do etykietowania • Wytyczne dla szybkiego uruchamiania • Przewód zasilania 	
Gwarancja	1 rok dla drukarki (z wyłączeniem materiałów eksploatacyjnych)	
Opcje	Automatyczny przecinak	

MATERIAŁY – Nośniki

KOD NOŚNIKA	RODZAJ NOŚNIKA	ZASTOSOWANIE
Seria IJP 100	Papier matowy	Logistyka, Rozrywka,
Seria IJP 300	Papier błyszczący	Sprzedż detaliczna
Seria IJP 400	Matowy biały BOPP	Opieka zdrowotna, Żywność i napoje,
Seria IJP 500	Błyszczący biały BOPP	MŚP, Biuro i Szkoła
Seria IJP 600	Matowa, Etykieta na beczkę	Produkcja - Zastosowanie GHS

MATERIAŁY – Tusz

CPX4D	CPX4P
POJEMNIK Z TUSZEM CPX-DC	POJEMNIK Z TUSZEM CPX-PC
POJEMNIK Z TUSZEM CPX-DM	POJEMNIK Z TUSZEM CPX-PM
POJEMNIK Z TUSZEM CPX-DY	POJEMNIK Z TUSZEM CPX-PY
POJEMNIK Z TUSZEM CPX-DK	POJEMNIK Z TUSZEM CPX-PK



Seria CPX4, obejmująca CPX4P i CPX4D, to zaawansowane rozwiązanie cyfrowe do drukowania etykiet umożliwiające projektowanie etykiet dopasowanych do indywidualnych potrzeb z wykorzystaniem tuszy na bazie pigmentów lub barwników z bardzo wysoką rozdzielczością przy należącej do wiodących w branży prędkości.

Zapewniając korzyści wynikające z cyfrowego nadruku etykiet seria CPX4 TSC umożliwia produkowanie krótkich serii etykiet o szerokości od 1" (25,4 mm) do 4,72" (120 mm) o zmieniających się danych przy większej efektywności kosztowej w porównaniu do etykiet drukowanych fabrycznie. Seria CPX4 ułatwia tworzenie i drukowanie etykiet o różnorodnej grafice o żywej kolorystyce w krótszym czasie. Dzięki programowi Zarządzania Kolorami TSC kolory są nadrukowywane dokładnie i z rozdzielczością 1200 x 1200 dpi, a zdjęcia, kody kreskowe i tekst są zawsze wyraźne.

Seria CPX4 jest idealnie dobrana praktycznie do wszelkich i wszystkich zastosowań i spełnia stale pojawiające się nowe wymagania rynkowe dotyczące wyraźnych, wysokiej jakości etykiet. Jest to bezproblemowe rozwiązanie dla przedsiębiorstw, które potrzebują elastyczności w tworzeniu etykiet bez pogorszenia jakości i straty czasu. A przy jednorocznej gwarancji TSC zapewni kompleksowe wsparcie wyznaczonego zespołu.

Dlaczego nadruk cyfrowy jest ważny?

W porównaniu z rynkiem etykiet drukowanych fabrycznie, nadruki cyfrowe charakteryzują się zadziwiająco rosnącą stopą wzrostu. Nadruki cyfrowe przynoszą przedsiębiorstwom istotne korzyści:

Lepszy branding

- Pełna kolorystyka grafiki etykiet i dostosowane do indywidualnych potrzeb projekty pozwalają wyróżnić się w tłumie
- Łatwa prezentacja niepowtarzalnego komunikatu marketingowego zapewniającego lojalność wobec marki
- Tworzenie aktualnych, przyciągających wzrok etykiet wizualnych

Wysoka efektywność

- Rozpoznawanie zapotrzebowania i szybka produkcja etykiet z dotrzymaniem napiętych terminów
- Eliminacja czasu oczekiwania na zamówienie, realizację i wysyłkę. Szybka reakcja!
- Oszczędność czasu, ponieważ nie trzeba zmieniać różnych zadrukowanych fabrycznie rolek.

Pełna elastyczność

- Łatwe drukowanie różnorodnych projektów, a wszystko, czego potrzebujesz, to czysta etykieta
- Możliwość zarządzania wydajnościami drukowania w zakładzie/wewnętrznie
- Nie trzeba się przejmować minimalną wielkością zamówienia, nadruki odpowiednio do potrzeb

Wyraźna widoczność

- Mniejsze ryzyko błędów nadruku na niewłaściwym typie etykiety
- Doskonale procesów przedsiębiorstwa i przepływu pracy dzięki zorganizowanym kodom kolorystycznym

Koniec z odpadami/kosztami

- Redukcja kosztów nadwyżek nadruków, zapasów i odpadów
- Wylimitowanie kosztów utrzymania stanów zadrukowanych fabrycznie etykiet

Ogromna różnorodność

- Drukowanie zmiennych danych umożliwia indywidualizację stylu i osobiste akcenty
- Łatwe spełnienie różnorodnych potrzeb etykietowania w różnych sektorach rynku

Główne cechy



Wyjątkowa prędkość

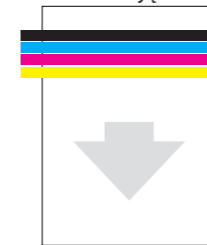
- Liniowy układ głowicy drukującej umożliwia uzyskanie jednej z najlepszych w branży prędkości nadruku wynoszącej do 11,8 cali/s



Niezwykła elastyczność

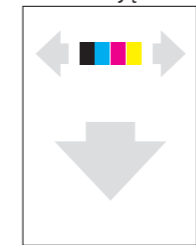
- Dzięki regulacji nośnika można drukować małe etykiety o wymiarach 25,4 mm (szerokość) x 6 mm (długość)
- Możliwość nadruku różnych danych zapewniająca wewnętrzne zindywidualizowane projekty etykiet w krótszym czasie

Seria CPX4
Liniowa głowica drukująca



Jedno przejście,
Przemieszcza się jedynie papier, głowica jest zamocowana na stałe.

Drukarka konsumencka
Seryjna głowica drukująca



Przemieszcza się i papier i głowica.

Jednocalowa zindywidualizowana etykieta



Naklejka z imieniem

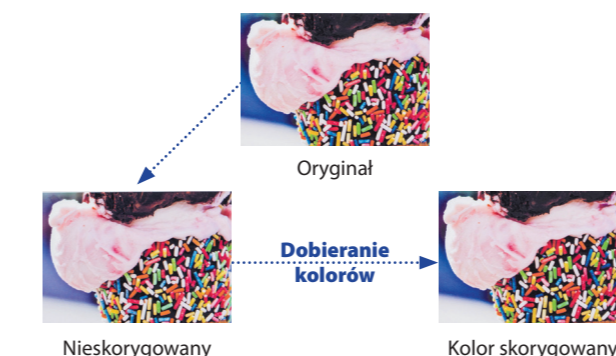


Etykieta na butelkę olejku eterycznego



Wszelchstronna obsługa

- Program Zarządzania Kolorami TSC - Dobieranie kolorów umożliwia uzyskanie kolorów, które są czyste i dokładne
- Obejmuje wszechstronny Program Gwarancji, Usługę wycalcowania kosztów oraz Wbudowane oprogramowanie BarTender UltraLite



Wyjątkowa jakość

- Doskonała rozdzielczość wynosząca 1200 x 1200 dpi o żywych kolorach, wyraźnym obrazie i ostrym tekście
- Wysokiej jakości tusz zapewnia utrzymanie doskonałych wyników w czasie



Pełna efektywność kosztowa

- Drukowanie etykiet cyfrowych to większa oszczędność pieniędzy, brak odpadów i zbędnych materiałów
- Wysokowydajne kartridże z tuszami to mniej zmian

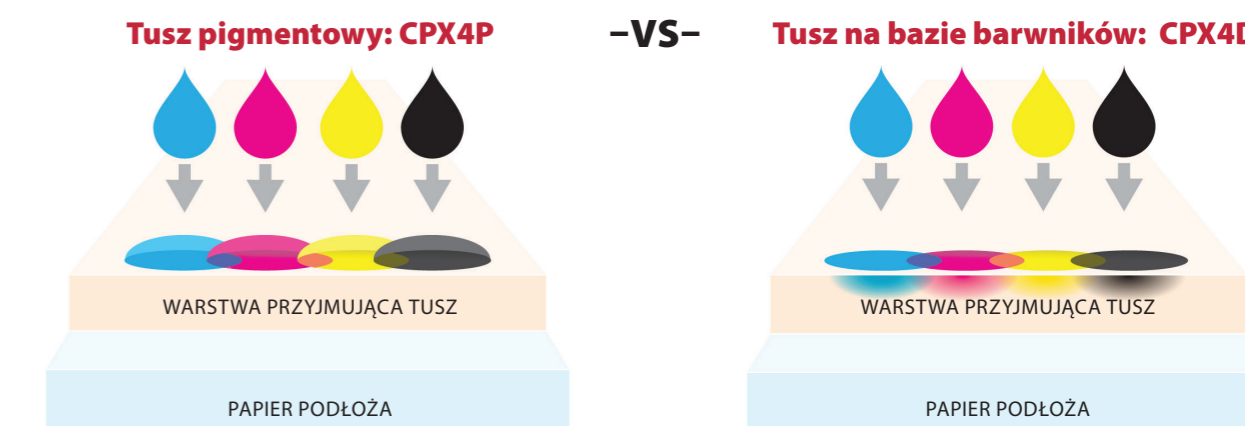


Zgodność z wymaganiami branży

- Możliwość drukowania etykiety zgodne z wymaganiami GHS i spełniającej wymagania branży, która jest odporna na działanie wody, blaknięcie, ścieranie i rozmazanie, co zapewnia jej długą trwałość

Oryginał	GHS COMPLIANT BS5609	
Nośniki i tusze	Niekwalifikowane	Kwalifikowane (CPX4P)
Zgodność z GHS (BS5609)		
Odporność na ścieranie		
Odporność na działanie alkoholu		

Jaki rodzaj tuszu jest odpowiedni dla danego zastosowania?



- Sproszkowane substancje, które nie rozpuszczają się w cieczy
- Większa odporność na działanie promieniowania UV i blaknięcie
- Najlepsze do zastosowań wymagających trwałości i długotrwałej wytrzymałości



Biuro i Szkoła - Plakietka identyfikacyjna

- Substancja na bazie wody, rozpuszczalna w wodzie
- Żywsze, jaskrawsze kolory i szeroka gama kolorystyczna
- Idealny wybór w przypadku zastosowań wymagających grafiki/szaty o żywej kolorystyce



MSP - Karta подарunkowa



KONTAKTY NA ŚWIECIE

CORPORATE HEADQUARTERS

TSC Auto ID Technology Co., Ltd.

Tel: +886 2 2218 6789

E-mail: apac_sales@tscprinters.com

LI ZE PLANT

TSC Auto ID Technology Co., Ltd.

Tel: +886 3 990 6677

E-mail: apac_sales@tscprinters.com

AMERICAS

TSC Auto ID Technology America Inc.

Tel: +1 657 258 0808

E-mail: americas_sales@tscprinters.com

MEXICO

TSC Mexico Representative Office

Tel: +1 52 (33) 3673 1406

E-mail: americas_sales@tscprinters.com

BRAZIL

TSC Brazil Representative Office

Tel: +55 (11) 3554 7225

E-mail: americas_sales@tscprinters.com

EMEA

TSC Auto ID Technology EMEA GmbH

Tel: +49 (0) 8106 37979 000

E-mail: emea_sales@tscprinters.com

RUSSIA

TSC Auto ID Technology EMEA GmbH

Tel: +7 495 249 9017

E-mail: emea_sales@tscprinters.com

MIDDLE EAST

TSC Auto ID Technology ME Ltd, FZE

Tel: +971 4 2533 069

E-mail: emea_sales@tscprinters.com

ASIA PACIFIC

TSC Auto ID Technology Co., Ltd.

Tel: +886 2 2218 6789

E-mail: apac_sales@tscprinters.com

INDIA

TSC India Distributor's Office

Tel: +91 2267 082 465

E-mail: apac_sales@tscprinters.com

CHINA

Tianjin TSC Auto ID Technology Co., Ltd.

Tel: +86 22 5981 6661

E-mail: apac_sales@tscprinters.com

KOREA

TSC Korea Representative Office

Tel: +82 2 852 3322

E-mail: apac_sales@tscprinters.com

